



<http://www.asahi21.co.jp/>

AHAN

アサヒヒーロー ニュース

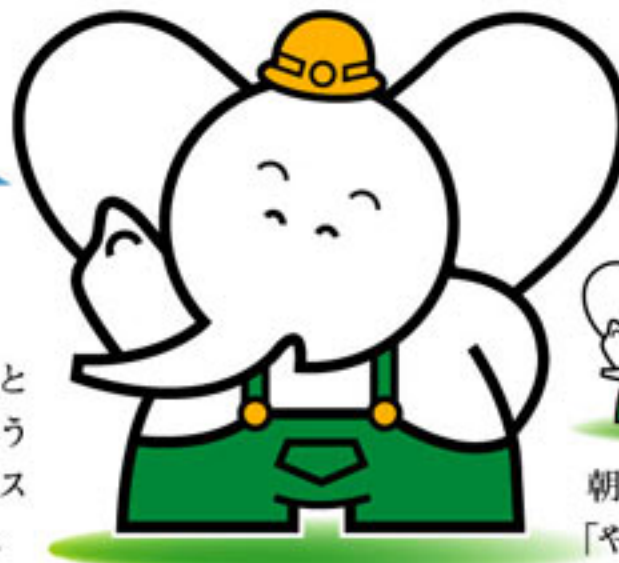
AE²工法で驚異の長期安定経営

アサヒ ヒーローマンション

鉄筋コンクリート造 高性能・省エネ賃貸マンション

ぼく、アサヒ「やるぞう」です。暑いけれど皆さんお元気ですか?皆様のベスト・パートナーとして、これからますますがんばるぞ〜!

あなたの街でお馴染みのアサヒ・シンボルご紹介



理想の家族ゾウ



朝日建設グループ・キャラクター、「やるぞうくんファミリー」もよろしく。

気は優しくて力持ち アサヒ【やるぞう】君

「やるぞう」くんは、弊社のシンボル。暑さにも寒さにも負けず、皆様と環境と社会への貢献をめざし、象さんのようにやさしくて、はたらきもので力もち、スケール大きく進む私たちの象徴です。

アサヒ ヒーローマン プロフィール

「私たちが皆様のマンションをお世話させていただきます」



営業課長 梅津 達雄

趣味
映画鑑賞
ウォーキング
モットー
健康第一

好きな言葉
感謝



営業課長 寺田 一弘

趣味
野球

モットー
みなさまのお役に立つ様努力します

好きな言葉
一日一善



営業課長 寒河江千弥子

趣味
旅行

モットー
寛容

好きな言葉
一生楽笑



営業課長 渋谷 淳

趣味
ゴルフ
サッカー
モットー
スピード

好きな言葉
信義・一期一会



営業課長 石田 巧

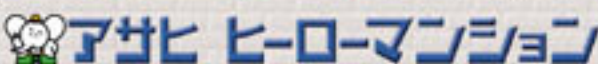
趣味
釣り(海)・テニス
模型作り

モットー
ありがとうございますの気持ち

好きな言葉
七転八起

実物を見て体感してください

快速性 環境配慮 経済性 AE²工法



現場構造見学会開催

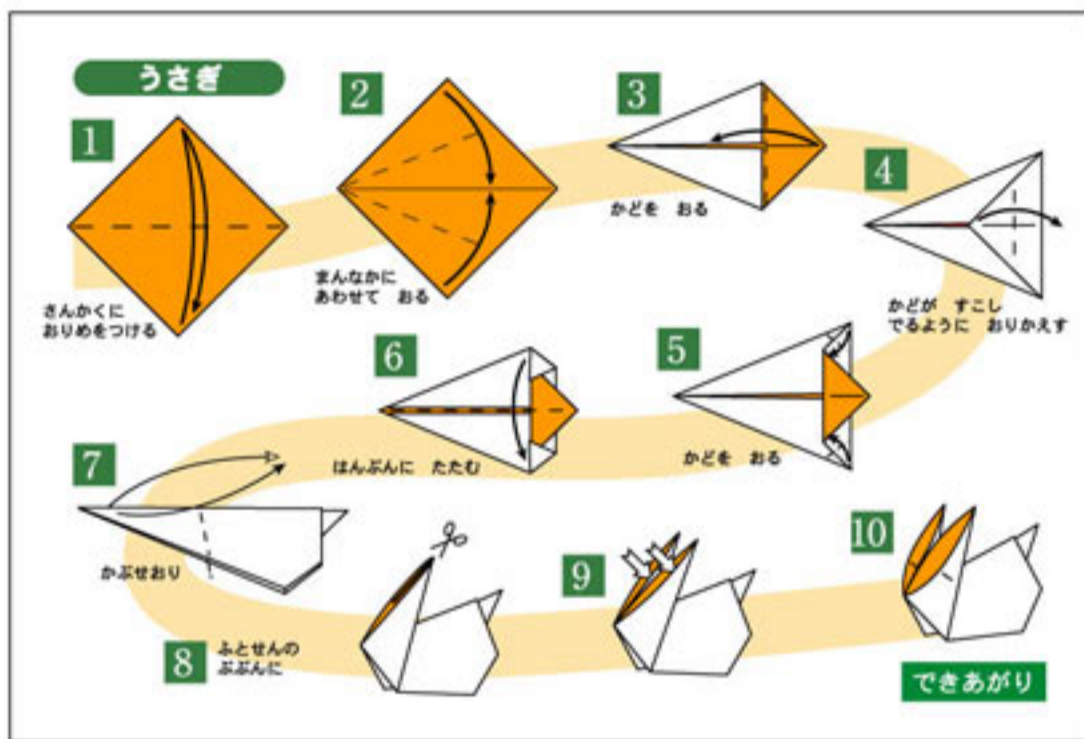
詳しくは、下記の電話またはホームページから。

お問合わせは TEL.042-753-5077 Email : info@asahi21.co.jp

お子さん、お孫さんと遊ぶ
伝統を伝える、「おりがみ」

折り紙は七世紀に紙が日本に伝来して以来、神社での儀式の時の飾りとして使われ、次第に日本人の生活の中で発展したと考えられます。平安時代の貴族社会では和歌や手紙、贈り物をするとき貴重品の紙を使って美しく包むことが流行しました。その後折り紙は、御所にすむ女性達の間で人形などを折る遊びとして親しまれるようになりました。最近では海外でも折り紙は楽しめるようになり、各国に愛好者の組織があります。

折り紙は正方形の紙をいろいろな形に折り、かわいい動物や美しい植物などの形を作り出していく日本の伝統的な遊びのひとつです。正方形の紙があれば簡単に楽しめるので学校や家庭で幅広く親しまれています。いちばんよく知られているのが「鶴」です。「鶴」以外にも「花」や「せみ」、「カエル」「花火」などの複雑なものまで折ることができます。



ちょっと休憩コーナー (頭の体操)

	A	B	C	D
1	1		さ	
2	か	2		ぎ
3		ま		
4			お	3

赤枠の123で二つの言葉になります。正解をお寄せください。

懸賞付クロスワード・パズル

- たての鍵
- A. 例えに、〇〇〇の手をひねるようなもの。
 - B. 合戦での「〇〇〇〇い」姿。
 - D. 明日の別な言い方。

- よりの鍵
- 1. 朝の〇〇〇〇、礼儀正しく。
 - 2. 梅雨の季節の外出に欠かせない。
 - 3. 赤飯にバラりとふって…。
 - 4. 蛤・アサリ。「〇〇〇狩り」の季節。

9	8	7	6	5	4	3	2	1
								皇
					角	歩		馬
								王
						銀		金
								玉
								飛
								車
								歩

詰め将棋

(7手詰め・5分で2級)

●持ち駒(飛車)

ポイント:絶好の位置にある角。成角が決め手。解答例:2三角 2二玉 1一飛車等、詰みまで書いてください。

応募方法

クロスワード・パズル、詰め将棋、ともに、答えを添付のハガキまたはメールにて、住所・氏名・年齢・電話番号を明記の上、下記アドレス宛お送りください。正解者全員に記念品をプレゼントいたします。メール:info@asahi21.co.jp

特集1 アサヒ ヒーローマンション 免震構造のご案内

地震への備え。安全・安心への心配り。

免震構造とは建物と地盤とを絶縁することで、地震エネルギーを建物に直接伝えない構造のことです。

従来の耐震構造は最悪でも、建物が倒壊しないことを目的とし、建物の部分的な損傷や機能が維持されなくてもやむを得ないとされています。対して免震構造は地盤と建物を絶縁して、地震のエネルギーを建物に直接伝えないという考え方です。

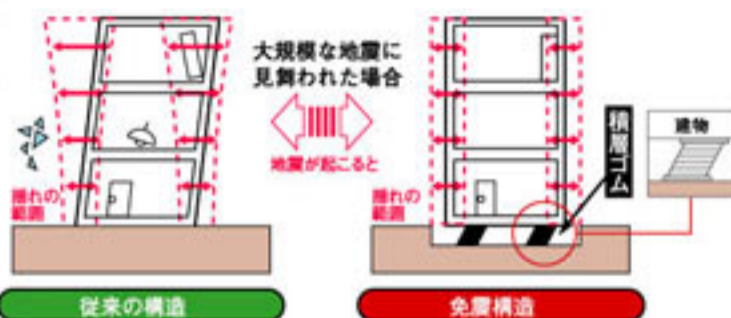
その際に建物と地盤とをつなぐ役目として垂直方向には硬く水平方向には柔らかいという性質をもつ「積層ゴムアイソレーター」を利用しています。大地震時にも建物はゆっくりとした周期で水平に揺れるだけで、建物の崩

壊を防ぐとともに、室内生活設備の保護を可能にします。

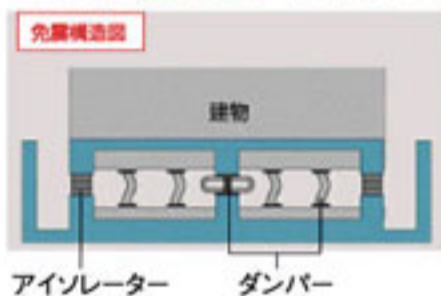
◎メリット

建物がひとつの固まりとして動くので、ねじれることのないゆっくりとした「水平」の揺れが起こります。激しい衝撃がないので、

建物・内部設備とともに安全な暮らしを実現します。建物内の大切なライフラインを守ります。安心構造で高入居率、オーナー様にはうれしい高資産価値を実現。(担保価値の保全)



RSL免震システム R=Rubber S=Steel L=Lead



建物と地盤とをつなぐ役目の「積層ゴムアイソレーター」。高純度天然ゴムにより優れた強度と弾性を有します。また銅板の間に積層することで上下方向には非常に高い剛性と大きな荷重支持能力を持ち、水平方向には柔らかいバネとして作用します。

- ◎積層ゴムアイソレーター特性
- 優れた強度と弾性
- 長期耐久性
- 安全性の高いシンプル構造
- 国土交通大臣認定品

積層ゴムアイソレーター



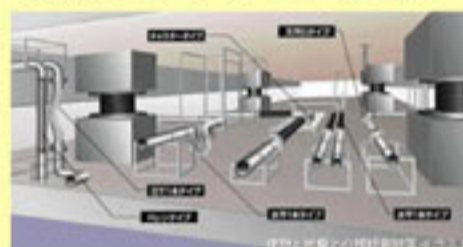
鋼棒ダンパー



鉛ダンパー



フレキシブルジョイントを可能にする 免震サプレックス



免震構造は積層ゴムによってビルを地盤から切り離すことにより、地震エネルギーを直接建物に伝えません。しかし、それだけでは、ビルと地盤の相対変位により、電気やガスなどのライフラインが寸断されてしまいます。その大切なライフラインを守るために、地震の揺れを柔軟に変位吸収できるのがフレキシブルジョイント「免震サプレックス」です。

ヒーローマンション 9月末 免震構造見学会開催予定!

ご自身の目でお確かめください。お問合せ・資料請求は 042-753-5077 (営業部) / info@asahi21.co.jp



メディアも注目 アサヒヒーローマンション
話題のショールームで
AE2工法を実感!

プレゼント! 土地活用 単行本

先着10名様に、7月15日発行の「あなたの土地を賢く活かす本」(リクルート出版 580円)をプレゼントいたします。お申込みは、お電話、葉書、メールのいずれでもけっこうです。

賃貸経営 Q & A 成功する賃貸マンション経営
いま最も有効な土地活用プラン



Q 遊んでいる土地を有効活用するには、賃貸マンション経営が一番と聞きましたが、成功の鍵を教えてください。

A 賃貸マンション経営は、将来性、安定性、相続の対策上一番といわれ、いま大変な人気を呼んでいます。この賃貸マンション経営の成功の秘訣、コツはどんなものかと言いますと、あらゆるビジネス、商売に共通していることですが、マンション経営もお客様である入居者に気に入られることが何より求められます。つまり、入居者のニーズに合ったマンションを建てるのが、マンション経営の成功に結びつく最善のノウハウといえます。入居者に気に入られるマンションとは、「入居者からの苦情が出にくく」「安心して快適に暮らすことが出来」その結果、「長く住

んでもらえて」「満室を実現するマンション」です。このためには、
◆階上の床音や生活音が聞こえにくい◆収納スペースや部屋の広さに余裕がある◆他と違うグレードを感じる設備 ◆丈夫でセンスのいい鉄筋コンクリート造り、

といった内容で、これからの賃貸マンション経営に不可欠な条件といえます。こうした条件をほぼ完璧に満たしている「アサヒヒーローマンション」が、オーナー様の土地活用をお手伝いします。

ポイントは

「入居者からの苦情が出にくく」「安心して快適に暮らすことが出来」「長く住んでもらえて」「満室を実現するマンション」

◆階上の床音や生活音が聞こえにくい◆収納スペースや部屋の広さに余裕がある◆他と違うグレードを感じる設備◆丈夫でセンスのいい鉄筋コンクリート造り

ヒーロー ニュース

業界でも珍しい、賃貸マンション専門ショールーム!!
オープン1周年を迎えてリニューアルOPEN!!



ショールーム入口



受付



AE2解説DVD放映中



ワンルームタイプ・モデルルーム



お打ち合わせスペース

