

SQUARE

建物を通してつなぐお客様と朝日建設の絆 朝日建設の賃貸経営お役立ち情報誌

スクエア

2009. Summer

《目次》

- P1~2 リフォーム特集
- P3 賃貸マンション最新情報/賃貸マンション見学会
- P4 戸建住宅最新情報/戸建賃貸見学会
- P5~6 オーナー様インタビュー
- P7~8 朝日建設近隣の名所・名店
- P9 IHで建てた家
- P10 オール電化フェア
- P11 社員紹介(アフターサービス課)
- P12 建築雑学 経営知識 ペット特集
- P13 朝日建設ホームページのご案内
- P14 うちエコ特集 健康特集 編集後記

《特集1》 リフォーム・キャンペーン

《特集2》 オーナー様インタビュー

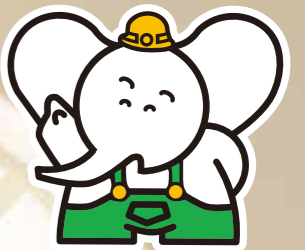
《特集3》 朝日建設近隣の名所・名店

《特集4》 IHで建てた家



‘リフォームやる象くん’をご存じですか？

マンション建設のアサヒだから出来る、多様で高品位のリフォーム



外装リニューアル工事



一戸建20坪(延床面積)の場合
280,000円~

- 工事内容
- 下地調整(ひび割れコーキング処理)
 - 外壁塗装(下塗り・中塗り・上塗り)
 - 木部塗装(補修) ■鉄部塗装

25坪の場合
380,000円~

30坪の場合
480,000円~

35坪の場合
580,000円~

40坪の場合
680,000円~

リニューアルの目安イメージ



年数は概算です。詳しくはお問合せください

建物は部位によって処置対応年数が違います！

実績の一部をご紹介

様々な
リフォームに
対応します



リフォームメニューと参考価格

※価格は税込です。

戸建内装 **一新**

主な工事内容
●クロス張り替え ●フローリング張り替え
●巾木取り替え ●木製建具取り替え
●二重サッシュ取り付け ●照明器具追加

¥400,000 工事費 (税込み)

マンションの浴室交換 **大満足**

主な工事内容
●浴室交換(1116サイズ)
●配管切り直し
●浴室に面したトイレ壁面のボード、
クロスの張り替え

¥750,000 工事費 (税込み)

アパートのキッチン交換 **ニーズ**

主な工事内容
●キッチン交換
●間取り変更
●配管工事一式
●床材の張り替え

¥1,200,000 工事費 (税込み)

アパートの間仕切り変更 **満室御礼**

主な工事内容
●間仕切り変更 ●木製建具取り替え
●キッチン取り替え ●ユニットバス取り替え
(3点式から2点式へ)
●下駄箱取り付け ●洗濯機置き場設置
●カラーモニターインターホンに取り替え

¥1,400,000 工事費 (税込み)

戸建の外壁塗装 **衣替え**

主な工事内容
●外壁塗装
●玄関外壁タイル張り

¥2,400,000 工事費 (税込み)

マンション大規模修繕 **リニューアル**

主な工事内容
●外壁・屋上・共有部の全面点検、
補修
●共用廊下防水
●エントランス手摺り取り付け

¥29,680,000 工事費 (税込み)

クロス張り替え

天井、壁のクロスを張り替え
(価格は6帖の場合)

¥50,000~

フローリング張り替え

既存フローリングの張り替え
(価格は6帖の場合)

¥65,000~

給湯器

給湯器の
交換(価格は
20号追
炊きの場
合)

¥120,000~

キッチン

システムキッチンの交換(価格はL2
400のI型キッチンの場合)

¥350,000~

浴室

浴室の交換(価格は1317サイズの
ユニットバスを交換した場合)

¥580,000~

バリアフリー工事

●手摺り取り付け ●建具改善
●水廻り改善 ●床材の改善
●補助金の活用など

カラーモニターインターホン

既存インターホンを、
カラーモニターイン
ターホンへ交換

¥32,000~

玄関収納

W740×H1800mmの
システム収納を、
新しく取り付け

¥50,000~

洗面化粧台

既存の化粧台を
W750のシャンプード
レッサーへ交換

¥98,000~

トイレ

既存の洋式トイレを、
温水洗浄付きトイレ
へ交換

¥98,000~

防音工事

●二重サッシュ ●座間
飛行場の住宅防音工事
対象区域の防音工事の
相談、調査、工事

その他

●襖・障子の張り替え ●オール
電化 ●太陽光発電 ●雨漏補修
●防水工事 ●エクステリア ●店
舗改装 ●ビル修繕 ●その他

朝日建設のリフォーム 5つの特徴

- 1.賃貸マンション建設の実績と施工力**
賃貸・分譲マンション、商業施設等の建築で培った建物造りのノウハウを、リフォーム工事にも活かします。
- 2.地域密着型の事業展開**
地域密着型だからこそできるきめ細かいアフターサービスや緊急対応など、素早く丁寧に対応いたします。
- 3.総合建設会社だから出来る‘多岐にわたるリフォーム’**
住まい・建物のプロフェッショナルとして、リフォーム工事にも力を注いでいます。
- 4.提案型リフォーム**
様々な用途に合わせ、ニーズや需要に合わせたご提案をさせていただきます。
- 5.きめ細かいアフターサービス**
オーナー様から、「アフターフォローの対応が良い」「担当者の対応が早い」という声を多く頂いております。

ご希望を伺い、最適なリフォームを行わせていただきます。

まずはご相談！
0120-18-0955





賃貸マンション最新情報

見学会のご案内

7月開催見学会予定 (※日程は都合により変更となる場合がございます。)

■ 本宿町マンション 構造見学会 7月4日(土) AM10:30~PM4:00



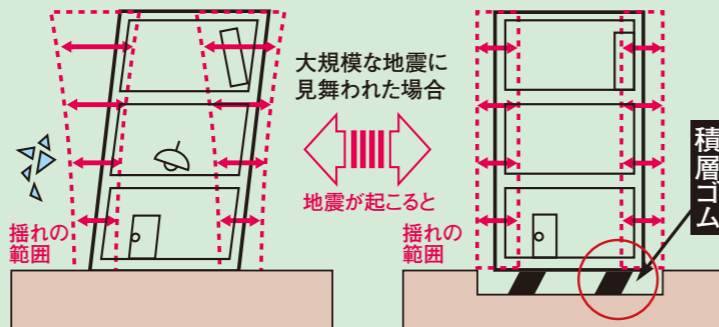
完成予想パース

【概要】●住所：横浜市旭区本宿町 87-5 他●完成時期：2009年10月●世帯数：1K(1戸) 1DK(1戸) 2DK(7戸) 2LDK+メゾネットタイプ(5戸) 計14戸●階数：4階●仕様：オートロック(白黒モニター付)、宅配BOX、オール電化●敷地面積：631.28㎡(190.96坪)●建築面積：295.54㎡(89.40坪)●延床面積：885.61㎡(267.89坪)

■ 鶴間E棟 完成見学会 7月18日(土)19日(日) AM10:30~PM4:00



完成予想パース



■ 従来の構造

建物と地盤が直接、接しているため大きな揺れを起こし、特に建物の上階ほど激しく揺れます。

■ 免震構造

建物と地盤が離れているため、地震エネルギーを吸収分散し、揺れが少なくなります。

【概要】●住所：大和市鶴間 2-3109-6●世帯数：1LDK×51世帯●階数：11階●仕様：オートロック(カラーモニター付)、宅配BOX、エアコン、カードキー、ペット仕様、防犯カメラ●敷地面積：822.43㎡(248.78坪)●建築面積：413.61㎡(125.11坪)●延床面積：2216.44㎡(670.47坪)※免震工法マンション

安心の免震工法

■ 中央林間4丁目ビル 構造見学会 7月25日(土) AM10:30~PM4:00



完成予想パース

【概要】●住所：大和市中央林間 4-5-9●完成時期 2009年10月●世帯数：1K×4戸・1LDK×2戸+店舗(1階)×2●階数：3階●仕様：エアコン、都市ガス、オートロック(カラーモニター付)●敷地面積：189.31㎡(57.26坪)●建築面積：132.92㎡(40.20坪)●延床面積：362.39㎡(109.62坪)

8月予定

- 横浜市 松本町2丁目K様マンション(構造)
- 多摩市 落合1丁目マンション(構造)
- 相模原市 上溝4丁目計画(戸建・完成)

8・9月の見学会予定物件



担当：細谷あゆみ
皆様のお越しを、心からお待ちしております。

9月予定

- 横浜市 okim's大曽根台マンション(構造)
- 相模原市 橋本8丁目計画(完成)
- 調布市 つつじヶ丘エクセルハイツ(完成)

※開催日は現場の状況により変更になる場合があります。ホームページまたは0120-18-0955までお問い合わせください。



戸建住宅最新情報

見学会のご案内

7月開催見学会予定 (※日程は都合により変更となる場合がございます。)

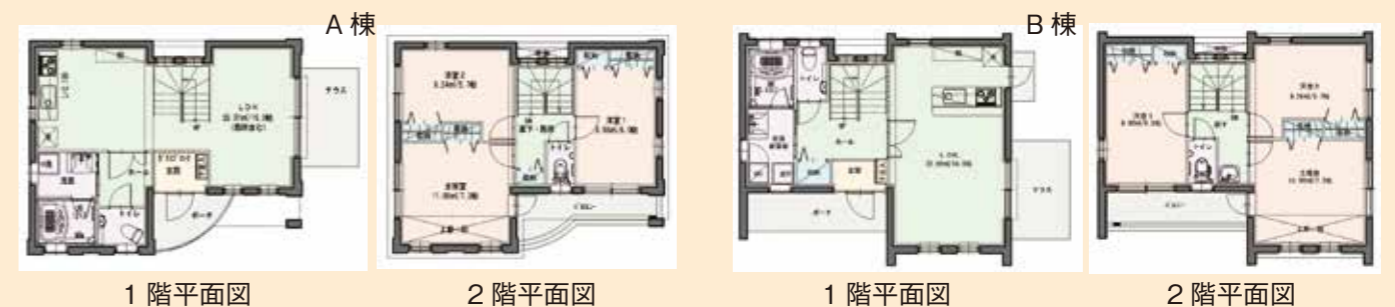
■ 上溝4丁目 構造見学会 7月20日(月) 海の日 AM10:30~PM4:00



【概要】

- 住所：相模原市上溝 4-15-13.14
- 完成時期：2009年8月末
- 2階建 3LDK×2棟
- 敷地面積
- ・A棟 123.31㎡(37.30坪)
- ・B棟 123.58㎡(37.38坪)
- 建築面積：38.20㎡(11.56坪)
- 延床面積：76.26㎡(23.07坪)

完成後、戸建モデルルームとして公開予定



戸建賃貸のニーズ

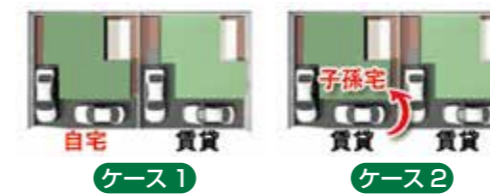
戸建賃貸の場合は、1世帯が独立しており、同じ賃貸でもマンションやアパートとはそのニーズは全く違ってきます。

戸建住宅5つのメリット

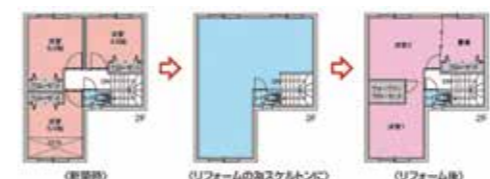
- 1 ニーズが多い!
駅近ではなくても安心安定経営
- 2 投資金額が小さい!
- 3 敷地分割が容易!
将来の相続分割がしやすい!
- 4 節税効果抜群!
固定資産税が1/6、都市計画税が1/3
- 5 利回りが高い!

■ケース1 数棟の戸建住宅を建て、1棟は、自宅として利用し、ほかは賃貸用として活用する。

■ケース2 戸建住宅を建て、賃貸として活用しておき、将来は子孫用住宅として利用する。



■鉄筋コンクリート造りだから、リフォームで簡単に資産価値アップ



■自分のお庭を好きなようにデザイン。ガーデニングも楽しめます。



■駐車場も魅力です



詳しくはホームページ 戸建 朝日建設
<http://www.asahi22.jp/>



オーナー様インタビュー

「みんなの安心を守っていく物づくり」

■川崎市中原区 オーナー様：K様



▲優しさあふれるK様の賃貸マンション「フォレスト等々力」

周辺住民への配慮を考えながらも高齢者にとってより住みやすい環境を整えた物件づくり。優しさあふれる設備を備えた住居だからこそ愛される物件になりました。

「コイン洗車場から賃貸経営へ」

朝日建設との出会いを教えてください。

「御社との出会いは親戚がコンビニエンスストアを建設した時から始まります。その物件の上棟、完成の際にある営業マンと知り合った事が私と御社の出会いです。それまで、今の特別養護老人ホームと、もう一物件所有し昨年建設した物件のあった場所にコイン洗車場を運営していました。」

高齢者介護だけでなく、経営者としても経験豊かなK様。周りの人の気持ちを考えた事を様々な場所に反映した事業方針を沢山話して頂きました。

K様が今回の賃貸マンションを建設したきっかけは所有物件のコイン洗車場の今後に不安を感じた事からでした。

「私が持っていた洗車場はポンプの音や、ユーザーのマナーに問題があり、近隣の皆様から、お話を頂くことが何度もありました。その都度、使用時間を制限したり、色々と工夫をしましたが、中々改善されなかったため、このまま近隣の皆様に不安



人に優しい「玄関先手摺」

今回取材に応じて下さったオーナー様は川崎市の中原区で特別養護老人ホームを経営され、昨年その特別養護老人ホームの近くに建物の中の住宅サービスセンターを複合させた物件を建てられた高齢者介護のスペシャリストです。

インタビューア：金田(朝日建設株式会社)



▲K様が経営する・特別養護老人ホーム「等々力」

にする事はできない。かと言って、売ってしまうと何が出来るかわからずもっと迷惑をかけてしまうのではないかと考え、売らずに自分でなんとかしようと思いました。」

その際、もう一棟市営の住宅を建てようと考えていた時に弊社の営業マンが「高齢者有料賃貸住宅」の話をしたことで方向性が決まったそうです。K様ははじめ、4階建てを考えていましたが、営業との打合せで5階まで建てられる事がわかり、それならば、1階をデイサービスにして2～5階を高齢者を対象とした賃貸マンションにする計画になりました。



人に優しい「玄関腰掛」

今回の物件を建設する上で不安だったことは何ですか？

「私が一番心配だったことは、近隣の皆様の不安を増やさないかということでした。以前のコイン洗車場の事もあり、これからお世話になるのだから少しでも安心して頂けるよう、役所に相談したこともありました。私が目指しているのは、地域に密着して、入居者や近隣の皆様も安心できる場を造ることだったからです。これが、この物件の一番の付加価値だと思います。」

入居者が安心して暮らすには近隣との関係を友好に保つこと。入居者の事を考えるからこそK様の気持ちです。時にはK様の想いとは反する事もあったそうですが、早い対応やK様の心遣いで今では、近隣の皆様から暖かい言葉を頂く機会も増えたそうです。

今後土地活用を考えている方にアドバイスをお願いします。

「建物を建てるには色々な方法があります。コスト面を考えると鉄筋コンクリートは心配になるかもしれませんが、そんな事はありません。実際に住んでいる入居者には大変良い環境です。賃貸マンションは入居者あつての事業なので、入居者の事を考えればこそ是非お勧めします。私は高齢者を対象にしている物件をもっていますので、安心を最重要に考えて計画しましたが、バリアフリーは万人に喜ばれる仕様だと思います。できれば、「ここは他と違う!」という拘りがあるといいですね。それが付加価値につながり成功する近道だと思います。」

K様の高齢者を大切に思う気持ちや様々な取り組みは、これからの土地活用を考えている方にとって、勉強になる内容だと思います。

今回の取材の最後に老人ホームに入居されている方一人ひとりに優しい笑顔で話しかけられるK様の姿はとても素敵でした。これから、さらに高齢化社会になっていく中で、万人に優しい住環境造りは我々の最大の課題になるような気がしました。

朝日建設本社・相模原ショールームのある

相模原の名所・名店

相模原市は、政令指定都市を目指して活動中。その相模原の情報をお伝えします。



レストランきくや

●相模原自然の村

相模原市の北西部・上大島地区にある相模原自然の村は、「相模川自然の村公園」を中心に、「清流の里」「ビレッジ若あゆ」「上大島キャンプ場」「古民家園」「溪松園」など、相模川と自然に親しむ施設として、四季を通して市民の皆さんの憩いの場となっています。この地を訪れるときには、どうぞ自然を大切にするマナーをお忘れのないようお願い致します。



相模川 (小倉橋)



清流の里・ビレッジ若あゆ (建設・朝日建設 (株) 他)



古民家園



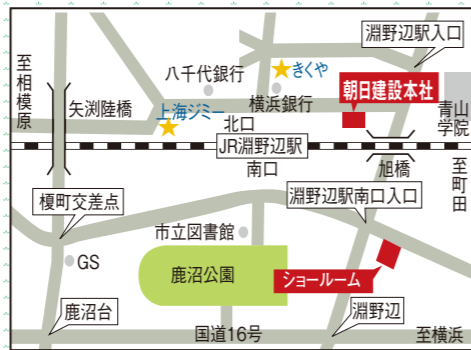
相模川自然の村周辺イラストマップ

●本社・相模原ショールーム



相模原本社

ショールーム・エントランス



朝日建設の本社はこんな所にあります

JR 横浜線・淵野辺駅北口より徒歩2分。大学に近く、若々しくにぎやかな街です。



淵野辺駅北口



淵野辺駅南口

朝日建設横浜支店・横浜ショールームのある

横浜の名所・名店

日本有数の大都市として発展を続ける横浜。そのターミナル「横浜」駅近くにある横浜支店から、とっておきの情報をお伝えします。



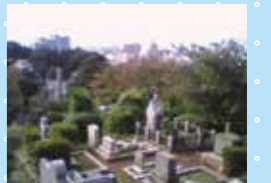
珈琲問屋

●横浜浪漫 元町・外人墓地・中華街・山下公園

港・横浜の象徴、歴史の香りと、ロマンチックなデートスポットとして変わらぬ人気の中区周辺。JR 京浜東北線「石川町」駅から、元町でショッピング、そのまま外人墓地を訪ね、中華街で食事を…。そして食後は山下公園を散策する。すべて徒歩で訪ねられるエリアで、さらに「港の見える丘公園」や歴史の残る建物、大栈橋など見所一杯の魅力ある横浜です。



中華街



外人墓地



山下公園 (氷川丸)



元町



コスモワールド

●横浜支店・横浜ショールーム



横浜支店・横浜ショールーム



横浜ショールームはこんな所にあります

横浜駅西口から徒歩数分。広大な再開発地域の近代高層ビルの1階にあります。駅周辺はにぎやかな商店街です。



横浜駅西口

新横浜通り岡野交差点付近から横浜ランドマークタワー一展望

朝日建設・本社社員が選んだお奨めの店

■上海ジミー

淵野辺駅北口のターミナルから歩いてすぐの「上海ジミー」。店内、1階はカウンター席のみで5~6席程。2階はお座敷となっており、注文は備え付けの内線電話で1階へ。お料理や飲み物はエレベーターで上がってきます。お店の方にとっては、作業短縮にもなりますし、お客様にとっては遊び感覚でまさに一石二鳥! メニューは、すじ肉を長時間煮込んだ「牛汁」などの人気メニューを筆頭に、ハンバーグやカレーその他豊富なメニュー内容となっています。本日私が注文したのは「ニラ玉セット」! 鉄板のまま出てくるので、アツアツが頂けます。是非一度お試しください。



アツアツの「ニラ玉セット」

住所:相模原市淵野辺3-5-2
電話:042-752-1700

■きくや

淵野辺駅北口からこと座通り商店街に向かって歩いていき、その一角にあるお店「きくや」。お昼時には、この近辺の会社員の方、ご近所の方といった常連さんで店内は賑わいます。ランチセットは、ご飯・味噌汁・飲み物(コーヒーor紅茶)がセットになったボリューム満点の内容になっています。この日のランチは「ミートオムレツ」でした。気さくな店員さんで店内はいつでもアットホームな雰囲気です。また、隣では品数豊富な和菓子店も併設されています。是非一度足を運んでみてください。

取材:今井樹里亜



併設の和菓子屋さん

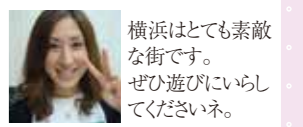


ボリューム満点「ミートオムレツ・セット」

住所:相模原市淵野辺4-15-4
電話:042-752-2378

朝日建設・横浜支店社員が選んだお奨めの店 ■珈琲問屋

取材:金田めぐみ



横浜はとても素敵な街です。ぜひ遊びにいらしてくださいね。

横浜駅より徒歩6分、横浜支店から徒歩約3分の所にある「珈琲問屋」さんは、横浜支店勤務の社員も頻りに利用させて頂いている珈琲専門店。お客様の注文を受けてから、豆を挽き始めると店内にはとてもよい香りがたちこめ、待ち時間の約4分があつという間に感じられるほどでした。店員さんとても親しみやすく、今回の取材も日程が急にも関わらず、親切な対応をしてくれました。

店内には珈琲関連の商品が沢山並んでおり、取材中も常にお客様の波が止まることなく続き、常連さんも落ち着いた店内の雰囲気を楽しそうにおしゃべりに花を咲かせているようでした。関東地方に10店舗あり、その中でも横浜にはなんと2店舗もお店をお持ちとの事でした。注文はもちろんそれぞれの店舗でもできますが、電話・FAX・インターネットでもできるそうで、中々外出できない方にも便利なお店です。会員になると、お徳な特典もあり、毎月コーヒーフェアをしているそうです。今のお勧めは下の表に(順位ではありません)

- ブルマンNO.1ブレンド(ブルマン30%をベースに調和のとれた味・香り・コク)
- モカブレンド(モカ40%をベースにモカ独特の香りを生かしました)
- ハワイ・コナNO.1(適度な酸味と滑らかな味、世界最高のマイルドコーヒー)
- ブルマンNO.1(滑らかな舌触りと、全ての味・苦み・酸味・甘みと調和のとれた絶品)
- クリスタルマウンテン(酸味・コク・苦みのバランスがとれた豊潤な味と香り)

コーヒー豆だけではなく、コーヒーに関する色々な商品が沢山ある「珈琲問屋」さんに是非足を運んでみてください。ギフトの取り扱いもあり、お勧めです。

住所:横浜西区北幸2-5-13 電話:045-334-0203 FAX:045-331-7776

URL:<http://www.tonya.co.jp/>



お酒落な店内



種類が豊富で目移りしちゃう!



迫力満点の「豆・豆・豆」



いま注目の賃貸マンション・アイテム
IHで建てた家
クッキング・ヒーター（電磁調理器）

清潔・安全・省エネ。地球環境に優しいIH（インダクション・ヒーティング）を使用した賃貸マンションが今注目です。

オール電化のメリット

オール電化の中でもIHクッキングヒーターは高火力。約90%という高い熱効率で鍋自体を発熱させるため、火力を必要とする料理にも安心して対応します。また、火を使わないので安心。切り忘れ防止機能があるので火災の心配もありません。暖房や調理器具からの燃焼ガスや水蒸気が発生しないので室内の空気をいつでもクリーンに保ち、機器自体のお手入れも簡単です。このように入居者のメリットが多く、住みやすい物件はいつまでも人気が高く、安定した賃貸経営が見込めます。

入居率 100%の実績!

オール電化・賃貸マンション実績
13棟 235戸
入居率 100%

●リュイール● 川崎市/4階建/1K×16戸



外観



IHクッキング・ヒーター

●sagittarius y● 川崎市/5階建/1K15戸・1LDK10戸



外観



IHクッキング・ヒーター

●plumeria● 板橋区/5階建/1K×10戸



外観



オーナールームキッチン

●74(セブンフォー)● 座間市/4階建/1K12戸・1LDK16戸



外観



キッチン

●Cristal Violeta● 相模原市/5階建/1LDK+S 18戸



外観



IHクッキング・ヒーター



キッチン



オーナールーム

朝日建設・地球環境への取り組み

「オール電化フェア」に参加しました

低炭素社会へSwitch!「オール電化フェア'09inパシフィコ横浜」

約100社の住宅関連会社が新築からリフォームまで、オール電化による理想の住まいづくりをバックアップ。

11のコーナーに別れ、オール電化機器やシステムキッチンの紹介。ハウスメーカー、工務店リフォーム会社が出展し、オーナーに合ったオール電化住宅の紹介。横浜の有名ホテル・レストランで活躍する一流シェフの協力による地域食材を使ったIHクッキングショーと試食の提供などが行われました。

また、ご家族連れに喜ばれる、「さかなクン」のクイズショーや人気アニメ「ヤッターマン」のキャラクターショーの開催など様々な催しがありました。

外ではEV(電気自動車)の同乗試乗会もありました。

朝日建設は2Fで行われていた、「10年先を見据えた賃貸経営セミナー」に参加しました。



開催日2009年5月9日(土)・10日(日) 10:00~17:00

会場 パシフィコ横浜 展示ホールA・B

主催 かながわ低炭素社会へSwitch!フェア実行委員会



人気アニメキャラクターショー



朝日建設も地球環境のため参加しました



IHで調理した料理。結構なお味でした



電気自動車

ASAHIトピックス

雑誌に掲載されました

朝日建設が建設したオール電化・賃貸マンション「クリスタル・ヴィオレタ」。

エリア特性を考慮し、クオリティの高いデザインに相応し、オール電化の採用により、空き待ちが出るほどの人気物件が、雑誌に取り上げられました。

デザイナーであるオーナー様のご意見を多く取り入れた物件です。高性能・省エネに、オール電化を加えたグレードの高い賃貸マンションに、注目が集まりました。



●社員紹介●アフターサービス課

PROFESSIONAL4

縁の下の力持ち。建物の不具合やトラブルに対応し、解決する「ストッパー」の紹介です。



◆氏名: 保田 裕行 ◆血液型: B
 ◆出身地: 神奈川県藤沢市
 ◆家族構成: 父、姉
 ◆趣味・特技: サッカー、読書
 ◆夢・目標: 老後、バルセロナに住み毎週サッカーを観に行く
 ◆自分の性格: 明るく前向き
 ◆仕事で心掛けていること: 常に平常心で
 ◆何か一言: 朝日建設はアフターサービスが素晴らしいと常に言われる様になりたい。



◆氏名: 田中 英児 ◆血液型: O
 ◆出身地: 神奈川県
 ◆家族構成: 妻・子供4人
 ◆趣味・特技: なし
 ◆夢・目標: 世界一周旅行
 ◆自分の性格: 大ざっぱでありマイペース
 ◆仕事で心掛けていること: 早く正確に対応する事
 ◆何か一言: 空を飛んでみたい。



◆氏名: 手代木 康 ◆血液型: O
 ◆出身地: 宮城県仙台市太白区
 ◆家族構成: 独身
 ◆趣味・特技: 食べること、陸上競技
 ◆夢・目標: 考え中です
 ◆自分の性格: つかめない
 ◆仕事で心掛けていること: ソクラテスの道徳教育にこんな言葉があります。「シレエイは、自分がしびれているからこそ他人をしびれさせる」顧客はもちろんです社内でも?
 ◆何か一言: If it you, what do you do for it now here that passes in silence at time? The answer is up to oneself.



◆氏名: 佐藤 哲也 ◆血液型: A
 ◆出身地: 東京都
 ◆家族構成: 4人
 ◆趣味・特技: 特にありません
 ◆夢・目標: 現在考慮中
 ◆自分の性格: マイペース
 ◆仕事で心掛けていること: 頼まれた事を間違えず早く完了することです
 ◆何か一言: 早く一人前になれるように頑張りたいと思います。

安心の24時間フォロー体制



当社アフターフォロー専門スタッフが、24時間対応で、問題点を素早く解決いたします。



こんな声をいただいています

オーナー様の声: 様
 「朝日建設はメンテナンスが非常に良いですね。小さなことでも連絡をするとすぐ来てくれます。様々な建設会社とお付き合いがありますが、どこでも同じ対応してくれるとは云えません。建てた後のサービスは会社によって大きく違います。この面倒見の良さと、建物の居住性能の高さが、朝日建設さんへ賃貸マンションをお願いする理由です」



建築雑学 ちょっと「お利口」になるコーナー

「動物の呼名の、おもしろ建築現場用語」

- とら: 高いものを立てたとき、地面から斜めに張った控えの綱の事。
- とんび: 杭打作業の沈下を調べる場合、モンキーだけを落下させる為の吊ワイヤーの先に取り付け、モンキーを引っ掛けておく工具の事。
- とんぼ: ①梁下の根太を受ける大引きの事。②アスファルト防水の、立上りの部分にラス網を取り付けるのに使うアルミ板の事。
- なまこ: 波形の成形板の総称。
- ねこ: 人力で土砂などを運搬する、小型二輪車又は一輪車の事。
- はぜ: 金属板の接合方法で、接合されるお互いの端部をそれぞれ凹凸に加工し、締め付け機械で締め付け接合する方法の名称。
- はまぐり: 出入り口や欄間などで、枠材で見切らずに左官の仕上げを塗り回して納める方法。
- へびぐち: 玉掛けワイヤーの両端の輪。



経営知識 不動産投資は誰でもできる

「ど素人がはじめる不動産投資の本」

この本は名前の通り、不動産オーナー初心者の為の一冊です。素人だから感じる住まいのあれこれ。素人だからわからない不動産のノウハウ。色々なあれこれがこの一冊に詰まっています。入居者との付き合い方、管理会社との付き合い方など、ぜひ一度お手にとご覧ください。



郵便はがき

2 2 9 8 7 9 0

料金受取人払

相模原支店承認

127

差出有効期間
平成22年6月
25日まで

朝日建設株式会社
資料請求係

神奈川県相模原市淵野辺4丁目
16番14号

ペット特集 Pet boast

政治・経済・etc...。明るい話題の少ない当節、ペットの役割と存在はますます高まってきますね。今回ご紹介するワンちゃん「ラッキー」君と、「チイコ」ちゃん。我が家にも居るとイイナの両君です。



Nさん家のLUCKY君



Tさん家のチイコちゃん





朝日建設ホームページのご案内

「3つのホームページで多彩な情報」

朝日建設のホームページは、情報が盛りだくさん！ 新規ラインアップ！
3つのホームページから知りたい情報を、今すぐクリックしてください！



メインホームページ

<http://www.asahi21.co.jp/>

朝日建設

検索



担当
木村真弓



メインHP ショールームのご案内

メインHP 主なコンテンツ

- 賃貸経営をお考えの方
- 高性能・省エネ賃貸マンション
- アフターサービス
- 実績 ■ショールーム案内
- メディア情報 ■社員紹介
- 声 ■イベントアルバム
- 現場日記 ■まんが特集
- 見学会の予定と開催後記
- よくある質問 ■採用情報
- 知っ得情報 ■他



担当
嶺岸絵里花



戸建住宅専用ホームページ

<http://www.asahi22.jp/>

戸建 朝日建設

検索



担当
大空正樹



リフォーム専用ホームページ

<http://www.asahi21.jp/>

リフォーム 朝日建設

検索

詳しい資料をお届けします。下記アンケートにお答えください。

- 土地の有効活用をしたい リフォームを考えている
- 空室をなくしたい 建て替えを考えている
- その他 ()

- 資料だけほしい
- 資料と電話での説明も聞きたい
- 資料と直接会って話を聞きたい
- その他 ()

□□□□□□

ご住所

年齢 (歳)

お名前

お電話

メールアドレス

アサヒ・スクエア 2009.夏号

到着次第詳しい資料をお送りいたします。

地球に優しく生きよう「水道・ガスの節約を！」【うちエコ特集】

現代のキッチン三種の神器と言えば、食器洗い乾燥機、IHクッキングヒーター、生ゴミ処理機だそうです。この中でも、一見エコとは結びつかない気がする食器洗い乾燥機が実はエコに繋がるのです。食器洗い乾燥機と云えば、水道・電気代がかかるイメージですが、使い方を少し工夫するだけで、実は手洗いよりも省エネに繋がるんです！

その方法とは、ズバリ「まとめ洗い」です。洗浄を一日2回にして食器洗い乾燥機を使うと、年間に手洗いで水道・ガスを使用するより約9,500円も安くなるそうです。食器洗いの後、扉を開けて余熱だけで乾燥させれば更に省エネにつながりますね！！

食器洗いを一日3回から



2回にすると9,500円お得!



お風呂もシャワーも合理的に使いましょう

これで、主婦のみさんの家事の負担も減り、その分ゆっくりとお茶を飲めますね♪

更にプチ節約としてはお風呂を沸かす時、水温より気温が高い夏場は朝、水を浴槽にはっておき、逆に、水温より気温が低い冬は沸かす直前に水をはるとガス代が節約できるそうですよ！そしてシャワー派の方は一回のシャワーを1分少なくするだけで、ガス代年間1,980円、水道代1,000円の節約になります。

また、1人がだいたい15分くらいシャワー(12リットル/分)を使うのと、浴槽1杯分(約200リットル)の量はほぼ同じだそうです。ということは3人まではシャワーの方が、4人以上ではお風呂を使った方がお得ということです。そして、入浴は家族で間隔をあげずに続けて入るほうが当然お得になります。

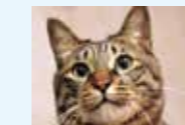
他にも皆さんの「うちエコ」、「プチ節約」がありましたらどんどん情報をお寄せください。

健康特集 現代病「ドライアイ」 朝日建設提案の【身近な健康に注意しましょう】

ドライアイとは目の表面が乾燥して水分が欠乏する病気です。ドライアイの判断基準を簡単に紹介します。

現代に多いこの病気の原因は「まばたきの回数の減少」です。通常人は1分間に20回のまばたきを無意識に行っています。しかし、

- チェックリスト
- 目がゴロゴロする。光がまぶしい
 - 目が痛い
 - 視界がかすむ
 - 10秒以上目をあけていられない
 - 目が乾く
 - 目が重い
 - 視力の低下
 - 結膜炎など目の感染症にかかりやすい



ウチもドライアイかニヤ〜



2つ以上該当は注意!!

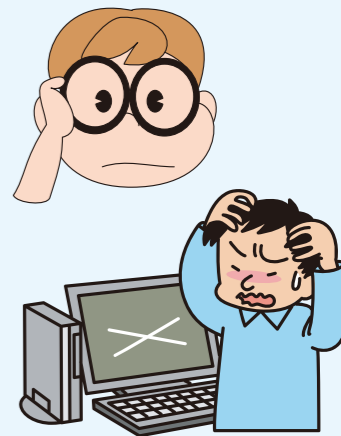
テレビゲームやパソコンなどの画面に集中する事でまばたきの回数が減少する傾向にあります。また、冷暖房のつけすぎ、コンタクトレンズの装着なども原因の一つと言えます。もし、あなたがドライアイになってしまったら、まずは目を休息させる事。目を開けたり閉じたり目のストレッチをしたり、暖かい蒸しタオルを目の上に載せて目を休ませましょう。その他には「正しい姿勢を心掛けましょう」。ドライアイになるということはパソコンやテレビを長時間使用したり、目を酷使しているということ。姿勢が悪いとドライアイを促進し、疲れ目や肩こり、頭痛腰痛をひきおこしてしまいます。

●目に直接冷暖房の風が当たらないようにしましょう。●部屋が乾燥しているときには加湿器を置くのもよいでしょう。●パソコンを使用したりする際には意識的にまばたきの回数を増やしましょう。●ビタミン類は目に重要な成分がたっぷり含まれていますので毎日の食生活にビタミン類を取り入れてみましょう。

生活習慣の乱れや睡眠不足、不規則な食生活からでもドライアイになります。生活が乱れると涙の分泌量が減ってしまうので目にとってよい生活習慣になるよう見直しも必要です。

このようにほんの少し心掛けただけで、ドライアイは改善されます。

一生使うものなので大切にしたいですね。



編集後記

今回も最後まで、御覧頂きありがとうございます。

さて今回からはページ数も増えて内容も少しボリュームアップしてみました。いかがでしたか？初めて、相模原本社、横浜支店の近隣のお店にも協力して頂き、お勧めのお店をご紹介してみました。どちらのお店も弊社の社員で用達です。お近くにお寄りの際は是非店内に入ってみてください。これからも、私達のお勧めをどんどん載せていきたいと思っておりますので、もし、皆様の中で紹介したいお店がありましたら、ご連絡下さい!!取材と称して楽しませて頂きます♪♪それでは次回をお楽しみに☆ (megu)

SQUARE vol.30をご覧頂きありがとうございます。今回は内容を少しリニューアルし、情報を拡大してお伝え致しました。さて、もうすぐ夏休みシーズンに入りますが、皆様はどのようにお過ごし予定ですか？

私は、高尾山に行くことを計画しております。この「高尾山」今や、ミシュランで三ツ星観光地に指定されたほど、注目スポットになっている様です!観光客が多いからこそ、訪れる人のマナーも問われますね。綺麗な山を維持するよう、私も気をつけて行って参ります。次号のSQUAREも宜しくお願い致します。 (juri)



建築のトータル・アドバイザー

朝日建設株式会社

フリーダイヤル 0120-18-0955

朝日建設 検索 <http://www.asahi21.co.jp/>

オーナー様とユーザー様の幸せに貢献

賃貸マンション

神奈川県3年連続
No.1の実績数

朝日建設の3本柱

戸建住宅

賃貸経営から
マイホームまで

賃貸マンション
戸建て住宅の経営から
大規模修繕・リフォームなど…

リフォーム

大規模修繕から
内外装リフォームなど

詳しくはWEBページにて

朝日建設

検索



建築のトータル・アドバイザー

お問い合わせはフリーダイヤル

朝日建設株式会社 **0120-18-0955**