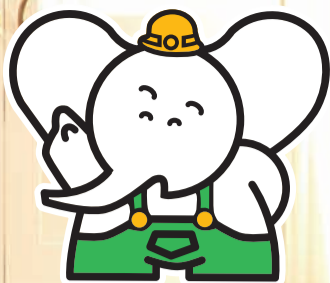


SQUARE



スクエア

建物を通してつなぐお客様と朝日建設の絆 朝日建設の賃貸経営お役立ち情報誌

2011. Vol.34



2011年7月30日 創立記念日に36周年を記念して撮影

RC 鉄筋コンクリート造 戸建住宅

実績 ぞくぞく

- 相模原市 T棟邸
- 横浜市 T棟邸
- 茅ヶ崎市 G棟邸
- 横浜市 A棟邸
- 藤沢市 戸建賃貸6棟
- 多摩市 Y棟邸

■コンクリート打設

現場でつくった型枠にコンクリートを流し込んで固め、構造体を作る為、設計の自由度に優れ、構造体が継ぎ目のない一体構造になり強度や耐久性が出やすくなります。

■高性能スタットボード(EPS建材)

天井 断熱材50mm (ポリスチレンフォーム) 外壁 断熱材及びタイル貼り

床 25mm・50mmポリスチレンフォーム全面 壁 50mmポリスチレンフォーム

■税上の耐用年数

鉄筋コンクリート造は木造のおよそ2倍

木造	22年	その差25年
鉄骨造(内厚37mm超~47mm以下)	27年	その差20年
※鉄骨造の内厚が47mm超は34年になります。		
鉄筋コンクリート造	47年	

■地震に強い

- 鉄筋コンクリート造 約1600gal
- 鉄骨プレハブ 約1000gal
- 木造系プレハブ 約800~1000gal

場所打ち鉄筋コンクリート造だからこそ優れた耐震性を実現できます。

■火災に強い

- コンクリート 1時間を経過しても燃えない。
- 木...260℃で発火点に達します。
- 鉄骨...450℃で変形を始め、900℃で崩壊するといわれています。

■遮音性に優れる

音は単位面積当たりの比率が大きい材料ほど遮音性が高いという性質があります。木や鉄骨の材料と比較して抜群の性能を示す鉄筋コンクリート造はそれだけで遮音性に優れているといえます。

順位	会社名	代表者名	所在地	合計		地主営業		自社開発	
				戸数	棟数	戸数	棟数	戸数	棟数
1	スターツCAM	関戸 博高	東京都中央区	2,559	274	2,559	274	0	0
2	クラスト	仁地 修一	東京都千代田区	1,256	93	1,178	88	78	5
3	セレコーポレーション	神農 雅嗣	東京都港区	1,189	130	1,189	130	0	0
4	金太郎ホーム	佐々木 数修都	千葉県千葉市	900	65	900	65	-	-
5	新日本建設	金網 一男	千葉県千葉市	537	16	537	16	0	0
6	シノケンプロデュース	篠原 英明	東京都港区	527	44	104	13	423	31
7	トーヨー建設	岡田 吉充	東京都葛飾区	504	38	504	38	-	-
8	朝日建設	中川 秀樹	神奈川県相模原市	483	35	483	35	0	0
9	MDI	深山 将史	東京都中央区	462	27	432	25	30	2
10	建研	田中 恒光	東京都中央区	387	7	387	7	0	0

賃貸建設 建築ランキング 神奈川県5年連続 **No.1**

関東エリア賃貸住宅 建築ランキング

入居率 **99.08%**

おかげ様で5年連続No.1となりました

全国賃貸住宅新聞2010年10月11日号掲載(着工ベース)

5年連続で神奈川県第1位の建築実績を収めることができました。入居率も99.08%
(過去11年の施工建築物)と高い実績を残しています。

創立記念祭を開催いたしました!



社友会石田会長を
中心に1部は
ボーリング大会、
2部は屋台も開催!



社員紹介 勤続20年社員の紅一点!



工事本部 リニューアル部
リノベーション課
花岡 美香
●趣味・特技
ゴルフ・裁縫

- いままで仕事してきた中で印象に残っていること
ゴールデンウィーク中、短期間でリフォームをした物件。ハードでしたが大変記憶に残る現場です。
- これからの仕事の未来予想図(こんな事をしてみたい、していきたい)
自由設計でマンションフルリフォームをしてみたいです。
- スクエアをご愛読されている方へ一言
いつもスクエアをご覧いただき、ありがとうございます。リフォームにご興味がありましたら、一度ご相談ください。

オーナー様インタビュー

横浜市保土ヶ谷区星川 T様ご夫妻

今回のオーナー様インタビューは横浜市保土ヶ谷区で戸建RC造の住宅を建築されたT様ご夫妻。お洒落なお家にお伺いして色々なお話を伺ってきました。

「出会い」

オーナー様と朝日建設の出会いは、今から2年前の2009年。初めはオーナー様のご両親が賃貸経営をされるという事で弊社との関係が始まり、オーナー様がマイホームを御検討されているというお話を聞き、ご夫妻をご紹介して頂いたことから出会いは始まりました。オーナー様は中古の家ではなく、御自分達で一から作り上げていきたいというお気持ちを持たれていました。

「イメージの共有」

当初より、オーナー様の思い描いている「モダンな家」と営業担当のイメージが合い、打ち合わせもスムーズに進みました。RC造にする事で、本来であればコストがかかってしまう所を、些細な事でも一緒に考える事で解決策を見つけ、オーナー様が考えているよりコストを抑えながらも要望を取り入れる事が出来ました。又、色々なタイプの違うモデルルームを見ることで、自分達の家造りの参考にもなり、営業担当も自分の事のように親身になって話す姿に「これじゃなきゃダメ」と言うことはないと感じ、信頼が出来たとのこと。営業担当自身、T様とは年齢も近いことから思い入れが強かったようです。

「夢が叶いました」

T様の奥様は今でも、日々、洋書のカatalogを見ながら感性を磨かれている。子どもの頃から住宅雑誌に興味を持ち、その頃から「将来自分の家の床は石にしたい」と思っていた「そんな話を「夢が叶いました」と嬉しそうに話していました。



●白と黒を基調としたモダンなLDK



●建物外観

「お気に入りの屋上」



●こだわりの屋上

今では、屋上にてご夫婦でお酒を飲んだり、お友達を呼んでバーベキューをされるとの事。営業担当も「庭だと隣近所を気にしなければいけないが、屋上なら周りの目を気にしない」とイチ押し。屋上へは、このお家の目印とも言える螺旋(らせん)階段を登っていくようになっており、奥様は毎日屋上へ上がり、時にはキャンドルを焚いて星を眺めることがあるそうです。建物が完成して約1年、リビングが特に気に入りで、今までは外へ呑みに行っていたところが家で過ごし、呑むことが増え「家の方が高級なバーみたいだね」と話すお二人。RC造の特徴である断熱効果を日々感じているようで、エアコンを使う時間が短くなり、二重サッシュのお陰で、家の前を頻繁に通る車の音もまったく気にならないと話され、優れた遮音性も実感しているそうです。

「任せて安心」

印象深いのは営業担当の年齢が近いことで、何でも話せた事。また、工事は自分の家を作るみたいにして親身になって色々やってくれ、思い入れの強さを感じたそう。「機械的ではなく、建設スポーツ部みたいだね」と一言…その言葉に全員納得。地鎮祭も本格的にやってくれ、熱意が伝わりとても嬉しかったし、工事中の建物の中に快く入れてくれたことに「任せて安心」という気持ちになったそうです。今回大きな地震を体験しましたが、RC造にした事でどんな事でも大丈夫だと安心、とオーナー様。オーナー様のご両親からは「核シェルター」と呼ばれているそうです。

朝日建設の「内断熱工法」

〈一石三鳥のすぐれもの〉

型枠材

兼

断熱材

兼

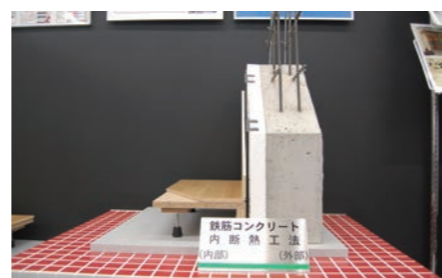
内装下地

作業効率も大幅アップ!



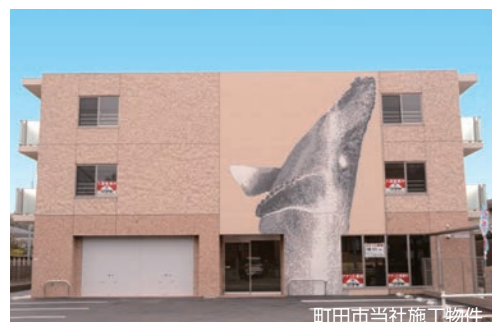
南極昭和基地でも使用され、40年後でも劣化しないことが証明

EPSは南極昭和基地でも使用されている高性能断熱材です。1957年に昭和基地が建設され、40年後の1997年に材質の再検査を行ったところ、殆ど劣化していないことが証明されました。また、EPS建材には、難燃材を含有した原料が使用されているため、単独では燃焼を継続しない性質を持っています。このような性質を、「自己消火性」「難燃性」と呼び、通常の発泡スチロール等より燃えにくく、消防法の指定可燃物から除外されています。 ※EPSとは…ビーズ法ポリスチレンフォーム、ドイツで生まれた代表的な発泡プラスチック系の断熱材です。



エリア別建築実績

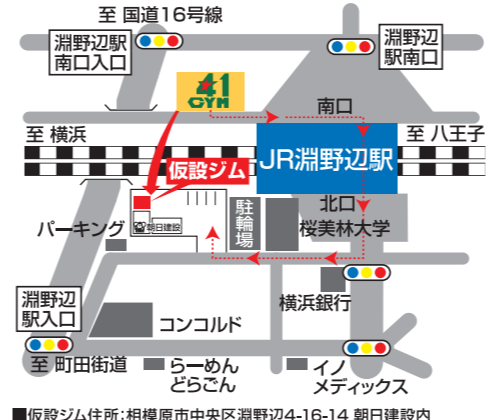
過去11年間で朝日建設が建設した賃貸マンションは今年7月末で298棟5123世帯になりました。建設業界も厳しい時代と言われている中でも、このように東京・神奈川エリアで実績を増やす事が出来たのも、RC造の建物をご理解頂いたオーナー様のお陰と思っています。災害等にも強く、快適な住環境を実現できる朝日建設の賃貸マンションを沢山の方に体験して頂く為に、これからも走り続ける建設会社に頑張っていきます!



おススメ 41 GYM のお店紹介!!

朝日建設おススメのお店をご紹介!
お近くへ向かわれた際には是非お立ち寄りください!

ボクシング41GYM



41 GYM 見学・初心者歓迎 ■月~土 13:00~21:00
■日・祝 13:00~17:00
TEL 042-750-4186

元プロボクサーのオーナー様が経営されている「41ジム」。建物完成までは弊社のお隣に仮のジムを設けて日々沢山の方が汗を流されています。今から、世界を目指したり、ダイエット・ストレス解消の為に入会してみたい方が多いのでは?!

見て・触れて・実感♪

朝日建設の見学会・ショールーム・モデルハウスをご紹介



相模原ショールーム

【住所】〒252-0234 神奈川県相模原市中央区 共和4丁目1番3号
【Tel】042-730-1377
【営業時間】10:00~17:00 (年末年始・夏期休暇・GWを除き営業)

横浜ショールーム

【住所】〒220-0004 神奈川県横浜市西区北幸 2丁目番考 横浜西口 KNEビル1階
【Tel】045-290-8411
【営業時間】10:00~17:00 (年末年始・夏期休暇・GWを除き営業)



戸建モデルハウス

【住所】〒252-0243 神奈川県相模原市中央区上溝4丁目15番14号
【Tel】0120-16-0955
【営業時間】10:00~17:00 (年末年始・夏期休暇・GWを除き営業) ※要予約

構造見学会



建設中の現場を開放。朝日建設の高性能・省エネマンションの外観から内装まで、構造設備をご案内いたします!

完成見学会



完成に伴い、朝日建設の高性能・省エネマンションの外観から各設備、設備などをご案内いたします!

ご来場を心よりお待ちしております

建物診断 あなたの建物は築何年ですか？

建物の部位によって処置対応年数が違います。

リニューアルの目安イメージ

- ★ 鉄部塗装: 8~10年※
- ★ エレベーター: 25年※
- ★ 屋上防水: 10年※
- ★ お手入れ: 8~10年※
- ★ 改修: 15~20年※
- ★ 外装: 10~15年※
- ★ 電気盤関係: 20年※
- ★ 外装シーリング: 10~15年※

※リニューアル目安年数 上記はあくまで一例であり、その他にも様々なご提案を行っております。

建物検査

↓

検査報告及び修繕計画

↓

修繕工事

↓

アフターフォロー

賃貸経営豆知識

「輸入あれば欲しいなし」だよ

最低、毎月収入の**5%**程度を修繕用に積み立ててください。

築10年が検査の目安です

リフォーム・リニューアル実績紹介

屋上防水工事

Before → After

外装リニューアル

Before → After

アパートの内装リフォーム

Before → After

キッチン交換 After

間取り変更 After

戸建住宅の内装リフォーム

Before → After

Before → After

つばめBLOG

日本の夏鳥として有名なツバメが、弊社企画営業部の社員の自宅マンションに巣を作り、子育て中です！

その様子をツバメに魅せられた社員が巧みな写真センスを駆使してレポートしています。度重なる困難に遭遇しながらも懸命に子育てをしているツバメの様子を是非御覧下さい！

つばめBLOGは当社ホームページよりご覧になれます！

社長は中に申す

HIDEKI☆KANGEKI!!

このバナーをクリック！

ホームページ紹介

建設会社では珍しい、3つのHP、賃貸マンション・戸建住宅・リフォームそれぞれの部門の沢山の情報を日々更新しています！ 更にはTwitterやブログでも情報をお知らせしていますので必見です！ もちろん、建設の事だけではなく、会社での社員の様子など、どんな方でも楽しめる内容になっています！

賃貸マンション

高性能・省エネ賃貸マンションの秘密がここに！ 「朝日建設」で検索してください！

戸建住宅

戸建住宅を鉄筋コンクリートで！ 戸建住宅専用のホームページです。

リフォーム

ご自宅のリフォームからビルの大規模修繕まで！ リフォームに関する情報はこちらから！

リラクゼーションコーナー

肩こり…胃痛…頭痛…イライラ…疲れ目…このようなときは、このツボでリラックス！

●夏バテでカラダがだるい…

夏バテには、薬指がポイントになります。力を入れて左右の薬指を曲げたり伸ばしたりします。それからもう片方の親指と人差し指で、薬指をつまんでマッサージします。次に手の甲側の手首の中間を走る陽池などの三焦経のポイントを片方の薬指と中指、小指の三指の腹でもみほぐします。

●スタミナを付けて乗り切りたい！

手の甲側の薬指と手首にある陽池は、スタミナ強化のツボです。これらと人差し指をもみほぐします。(足の裏の中央より、やや指に近いところにある湧泉を、手の中指を使って押します。ここは元気のツボといわれており、スタミナ・アップには効果のあるポイントです。)

●ニキビ、吹き出物が気になる…

合谷は、胃腸を中心に働く大腸経に属しているので、ここを刺激することは、胃腸の不調からくるニキビ・吹き出物に効果があります。人差し指と親指の間を大きく開き、この合谷にあたるポイントに、クルミかゴルフボールをあて、軽く押しながら回してください。(両手各30回)

●眠気を取ってスッキリしたい…

眠気をとるには、両手の指先を伸ばして上下に曲げます。また、手首の部分から前後によく振ってください。こぶしで、もう片方の手のひら全体をこするようになるのも効果的です。※両耳の脇をつかんで軽く引っ張ると、頭が冴えて眠気が吹き飛びます。(足の親指をよくもみほぐしてください。このツボは、肝臓から脳につながり、血行を良くし、眠気をとります。)

●二日酔いを解消したい…

二日酔いには、中指と人差し指への刺激が有効です。中指は、過労やみぞおちの重苦しさを取り、人差し指は、胃の不調を整えるポイントですので、これらの指をよくもみほぐします。

手のツボの位置早見表

心悸点 ★ 咳端点 ★ 心包区 ★ 胃腸点 ★ 太陵 ★ ●手のひら

商陽 ★ 中衝 ★ 少衝 ★ 少澤 ★ 落零五 ★ 合谷 ★ 陽池 ★ ●手の甲

ツボ押しの注意

食後30分位はしない方がよい。また、ツボ押し後の2時間は、お風呂に入らない方がよい。お酒を飲む前にツボ押しはしてはいけない。高熱がある場合も禁物！

省エネチャレンジ

その1.日ざしは外側で防ぐ
その2.風を通し熱を逃がす
その3.家のまわりを冷やす
その4.冷房の効果を上げる
その5.室内の発熱を抑える

5カ条でもっと涼しく、もっとエコに、夏を過ごそう

うちエコ

省エネ+フチ節約術でもっと自然に優しくお得に生活

現代のキッチン3種の神器と言え、食器洗い乾燥機、IHクッキングヒーター、生ゴミ処理機だそうです。この中でも、一見エコとは結びつかない気がする食器洗い乾燥機が実はエコに繋がるのです。食器洗い乾燥機と云えば、水道・電気代がかかるイメージですが、使い方を少し工夫するだけで、実は手洗いよりも省エネに繋がるんです！ その方法とは、ズバリ「まとめ洗い」です。洗浄を一日2回にして食器洗い乾燥機を使うと、年間に手洗いで水道・ガスを使用するより約9,500円も安くなるそうです。食器洗いの後、扉を開けて余熱だけで乾燥させれば更に省エネにつながりますね!! これで、主婦のみなさんの家事の負担も減り、その分ゆっくりとお茶を飲めますね♪ 更にフチ節約としてはお風呂を沸かす時、水温より気温が高い夏場は朝、水を浴槽にはっておき、逆に、水温より気温が低い冬は沸かす直前に水をはるとガス代が節約できるそうですよ! そしてシャワー派の方は一回のシャワーを1分少なくするだけで、ガス代年間1,980円、水道代1,000円の節約になります。また、1人がだいたい15分くらいシャワー(12リットル/分)を使うと、浴槽1杯分(約200リットル)の量とほぼ同じだそうです。ということは3人まではシャワーの方が、4人以上ではお風呂を使った方がお得ということです。そして、入浴は家族で間隔をあけず続けて入るほうが当然お得になります。他にも皆さんの「うちエコ」、「フチ節約」がありましたらどんどん情報をお寄せください。

メールマガジン登録受付中!

メールマガジンでは現場見学会の情報や社内での行事、建築に関する情報など様々な配信をしています。みなさまからのリクエストにもお応えしますので是非一度御覧ください!

お申し込みは弊社HPお問い合わせからお待ちしております♪

このバナーをクリック!! フォームに必要事項を記入して送信のみで登録が完了いたします!

メルマガ登録

情報盛りだくさん

登録無料

編集後記

みなさま、こんにちは。今回もスクエアを御覧頂きありがとうございます。3月11日に起こった東日本大震災により、被災された方へ謹んでお悔やみとお見舞い申し上げます。私も今までに経験した事のない地震で大きな恐怖を感じ、連絡手段が断ち切れぬ両親、知人の無事が確認できなかった時には、これからどうすれば良いのかわからず不安でした。あれから数ヶ月が経ちましたが、現地の方々はまだ不安な中で生活を送られています。私にできる事は限られていますが、少しでも行動に移すことでこの震災を過去の出来事にせず、あの時に自分が感じたことを忘れない為に行動していきたいと思っています。あの日、あの時から不安を抱えている人の心が少しでも早く安らぎますように

建築のトータルアドバイザー

朝日建設株式会社 ☎0120-18-0955

朝日建設 検索 http://www.asahi21.co.jp/