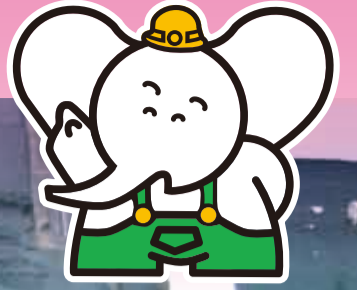


SQUARE



2012. Vol.36

スクエア

建物を通してつなぐお客様と朝日建設の絆 朝日建設の賃貸経営お役立ち情報誌



2012年8月4日 創立記念日に37周年を記念して撮影

地震と建築



歴史から見る 耐震の重要性



関東大震災



阪神・淡路大震災



東日本大震災

■地震の歴史 ■建築の歴史 ■日本の歴史

▼1920年 (大正9年)	▼1930年 (昭和5年)	▼1940年 (昭和15年)	▼1950年 (昭和25年)	▼1960年 (昭和35年)	▼1970年 (昭和45年)	▼1980年 (昭和55年)	▼1990年 (平成2年)	▼2000年 (平成12年)	▼2010年 (平成22年)	
主な地震・建築 一九三三年(大正12年) 9月1日 関東大震災(M7.9) 一九二四年(大正13年) 市街地建築物法に「耐震規定」制定 (世界初の耐震規定)	一九三三年(昭和8年) 3月3日 三陸地震(M8.1)	一九三八年(昭和13年) 11月5日 福島県東方沖地震(M7.5)	一九四六年(昭和21年) 12月21日 南海地震(M8.0) 一九五〇年(昭和25年) 建築基準法制定 一九五二年(昭和27年) 3月4日 十勝沖地震(M8.2) 一九五〇年(昭和25年) 建築基準法制定	一九六四年(昭和39年) 砂質地盤の流動化現象クイックサンド現象 地盤の耐震についての重要性を認識 一九六四年(昭和39年) 6月16日 新潟地震(M7.5)	一九七一年(昭和46年) 建築基準法施行令改正 (鉄筋コンクリート計算基準改正) 一九六八年(昭和43年) 5月16日 十勝沖地震(M7.9)	一九七八年(昭和53年) 6月12日 宮城県沖地震(M7.4) 一九八一年(昭和56年) 建築基準法施行令改正「新耐震設計法の導入」 一九八四年(昭和59年) 9月14日 長野県西部地震(M6.8) 一九八三年(昭和58年) 5月26日 日本海中部地震(M7.7)	一九九三年(平成5年) 7月12日 北海道南西沖地震(M7.8) 一九九五年(平成7年) 1月17日 阪神・淡路大震災(M7.3)	二〇〇〇年(平成12年) 新建築基準法施行、建築基準法施行令改正 二〇〇三年(平成15年) 9月26日 十勝沖地震(M8.0)	二〇〇七年(平成19年) 7月16日 新潟県中越沖地震(M6.8)	二〇一一年(平成23年) 3月11日 東日本大震災(M9.0)
日本の歴史 一九三三年(大正14年) 6月11日 普通選挙法が成立 一九三一年(昭和6年) 9月18日 満州事変が起こる 一九二五年(大正14年) 6月11日 普通選挙法が成立	一九三九年(昭和14年) 9月1日 第二次世界大戦終戦 一九四五年(昭和20年) 8月15日 第二次世界大戦終結	一九五八年(昭和33年) 10月14日 東京タワー竣工	一九六四年(昭和39年) 10月10日 東京オリンピック開催 一九六四年(昭和39年) 10月1日 東海道新幹線開業 一九六三年(昭和38年) 6月5日 黒部ダム竣工	一九七〇年(昭和45年) 3月14日 日本万国博覧会が開催される 一九六九年(昭和44年) 5月26日 東名高速道路全線開通	一九八九年(平成元年) 9月27日 横浜ベイブリッジ開通 一九八八年(昭和63年) 4月10日 瀬戸大橋開通 一九八八年(昭和63年) 3月18日 東京ドーム開場 一九八八年(昭和63年) 3月13日 青函トンネル開通 一九八三年(昭和58年) 4月15日 東京ライズニードル開園	二〇〇〇年(平成12年) 7月21日 九州・沖縄サミットを開催 一九九三年(平成5年) 8月26日 レインボーブリッジ開通 一九九三年(平成5年) 7月14日 横浜ランドマークタワー竣工	二〇一二年(平成24年) 2月29日 東京スカイツリー竣工			

オーナーインタビュー

相模原市 Y様

1.きっかけは現場見学会

「朝日建設とのお付き合いは3年前、築30年の木造アパートが老朽化し、空室も出てきたことから建替えを検討していた時、現場見学会に行ったのがきっかけです。

すでに他社で提案を受けていましたが、朝日建設は融通がきくし、丁寧な対応が気に入り、3階建てで2LDK×6戸を建築しました」とY様。

2.マンションで培ったノウハウを戸建てへ

マンション建築から半年後、Y様は駐車場にしていた土地を新たに活用することに。朝日建設から提案されたのが、RC造のマンションで培ったノウハウを集めた戸建て賃貸住宅だった。

「土地は2筆に分かれていたのですが、1筆それぞれに1棟の賃貸住宅を建てれば減税されるというアドバイスまでしてくれたのが朝日建設。外観デザイン、間取りや仕様まで、こだわりを細部まで反映させながら、2階建ての戸建て賃貸を2棟建てました」とY様。

外観はあえてシンプルモダンな家と、温かみのあるナチュラルモダンな家と趣の異なるデザインを採用。3LDKで解放感にあふれる間取りは子育て世代のファミリーから多くの問い合わせがあり、すぐに入居者が決まったという。



3.リピートの理由

「一つは、信頼のおける会社だということ。見積りひとつにしても明解で、他社のようにオプションが多くて予算がどんどん膨らんでいくこともない。対応も柔軟で、工事が始まってからの間取り変更などに応じてくれるのも他社にはない点でした。

さらに、社長も打ち合わせや現場に足を運んでいるので、コスト面などで早い決断が得られるのも魅力。

賃貸住宅を建てる事だけにとどまらず、資産全体の中で、今回の土地ではどう活用するか、相続税対策はどうするかなど、資産活用についてトータルに相談できるのは大きな信頼感あってこそ。その点、朝日建設と付き合っていれば大丈夫という気持ちです」とY様。



オーナーインタビュー

厚木市 Y様

1.一級建築士のオーナー様も納得の優れた耐震性・断熱性

一級建築士の資格を持ち、建築・土木関係の技術系コンサルタントとして、国内外を舞台に幅広く活躍されていたY様。セミリタイア後の安定収入を確保する目的で、ご自宅の自宅併用型賃貸マンションへの建替えを計画。10年ほど前から大手ハウスメーカーなど数社の資料を取り寄せて研究を重ね、建築のパートナーとして選ばれたのが朝日建設だったという。

建築の技術にも設計にも詳しいY様が同社を選び決め手となった一番のポイントは、性能の高さ。「希望していた4階建てを建てるには、しっかりとした構造であることが必要でしたが、朝日建設の建物は、鉄筋コンクリート造で耐震性が高い。これまでの経験上、その強さは知っていましたし、同社では基礎工事も入念に行っている。今回の施工でもより高い強度が得られるねじ込み式の鋼管杭を地盤に打って、安心の構造になっています。」とY様は語る。



2.高断熱で省エネと冷暖房費の節約

「ここは夏の暑さが厳しい土地。屋根温度が約50℃で、室内を20℃にしようと思ったら30℃もの差を解消する断熱性能が必要になります。

その点、朝日建設が採用している内断熱工法は高い性能を持っているから安心。この冬は少しエアコンをつけただけで、吹抜けのある空間も暖かく過ごせました。」とY様。

冬暖かく夏涼しい空間で、冷暖房機器の使用が減って光熱費も抑えられる住まいは、賃貸入居者への大きなアピールにもなる。

3.希望通りの収益性を確保しゆとりある安心の暮らしを

完成したのは、2LDK×5戸の賃貸住戸と自宅からなる自宅併用型賃貸マンション。賃貸住戸は若い夫婦や小さな子どものいる家族を入居者に想定し2LDKに。LDKに面した洋室は間仕切り戸の開閉で、LDKとひとつながりにしたり、独立した子ども部屋にしたりと多彩な活用ができるように工夫されている。

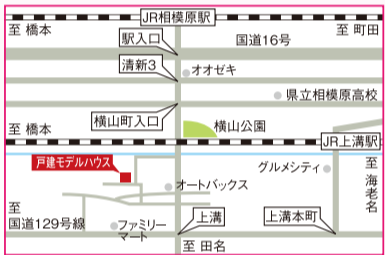
自宅部分は、屋根裏を活用し、広々とゆとりある住空間を実現。日本の伝統建築である大和棟と、イギリスのチューダースタイルを融合させた美しい外観デザイン、京都の町屋を再現した自宅など、細部までY様のこだわりが活かされている。

「建築は芸術だという私の考えや個性に合わせ、高い技術と対応力で想いを実現してくれたのが朝日建設。コストの面でも満足しています。」とY様。賃貸は5戸ともすぐに満室になり、順調な賃貸経営をスタート。

ご夫婦の生活費を確保し、さらに大好きな京都旅行を楽しむなど、ゆとりある暮らしを満喫されているご様子だ。

戸建モデルハウスオープン!

鉄筋コンクリート造の戸建注文住宅誕生
～選ばれる理由がここにあります～



戸建モデルハウス
〒252-0243 神奈川県相模原市中央区上溝4丁目15番15号
Tel. 042-753-5077 Fax. 042-755-4162 (要予約)
モデルハウス見学のご予約は
0120-18-0955

鉄筋コンクリート造・自由設計ならではのバリエーション



朝日建設の鉄筋コンクリート造注文住宅のメリットはこちら

- | メリット1 安全 | メリット2 安心 | メリット3 快適 |
|---|--|--|
| <p>★耐用年数47年
※木造は22年、鉄骨は27年</p> <p>★地震に強い</p> <p>★火災に強い</p> | <p>★自由設計</p> <p>★万全の施工体制</p> <p>★24時間体制で
建設後もサポート</p> | <p>★冷暖房費がお得</p> <p>★遮音性に優れる</p> <p>★二重サッシュが標準</p> |

創立記念祭

8月4日に創立37周年を記念して
創立記念祭を開催いたしました!

かぞもつ大会PBBQなどを開催!

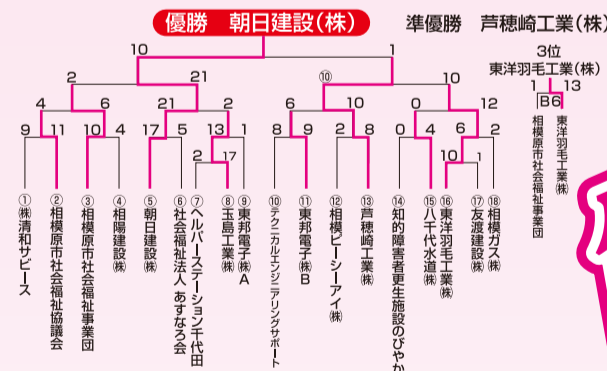


暑い中、ありがとうございました!
とっても美味しくいただきました~!



事業所対抗ソフトボール大会

6月3日に開催されたソフトボール大会に参加しました!
当日は18チームがトーナメント方式で対戦し、
熱い戦いが繰り広げられました!



激戦の末、見事に

優勝!

県大会へ
進出!



ブログでもご覧いただけます! 朝日建設 検索

関東エリア賃貸住宅建築ランキング

おかげ様で神奈川県内6年連続No.1となりました

順位	会社名	代表者名	所在地	合計		地主営業		自社開発	
				戸数	棟数	戸数	棟数	戸数	棟数
1	スターツCAM	関戸 博高	東京都中央区	2,477	272	2,477	272	0	0
2	クラスト	仁地 修一	東京都千代田区	1,053	97	1,007	93	46	4
3	金太郎ホーム	佐々木 数修都	千葉県千葉市	910	62	910	62	—	—
4	MDI	深山 将史	東京都中央区	669	49	669	49	0	0
5	新日本建設	金網 一男	千葉県千葉市	508	16	508	16	0	0
6	内野建設	内野 三郎	東京都練馬区	481	13	481	13	0	0
7	トーヨー建設	岡田 吉充	東京都葛飾区	468	34	468	34	—	—
8	朝日建設	中川 秀樹	神奈川県相模原市	359	29	359	29	0	0
9	三和建設工業	四宮 友彬	東京都足立区	318	21	318	21	—	—
10	ナミキ	並木 洋一	東京都板橋区	259	27	259	27	0	0
11	小川組	小川 佑司	神奈川県川崎市	255	18	255	18	0	0
12	松永建設	松永 大祐	埼玉県さいたま市	203	11	203	11	46	4
13	山根工務店	山根 崇	神奈川県川崎市	200	10	200	10	0	0
14	越野建設	越野 充博	東京都北区	168	7	168	7	0	0
15	藤和エンジニアリング	露木 裕良	神奈川県横浜市	155	14	0	0	155	14
16	ボラスグランテック	中内 セイコ	埼玉県越谷市	151	21	151	21	0	0
17	染谷工務店	染谷 正昭	茨城県常総市	150	8	150	8	0	0
18	パースプロジェクト	池田 公洋	東京都新宿区	148	7	148	7	0	0
19	スターホーム	星 武司	神奈川県三浦郡	147	23	147	23	0	0
20	ウラタ	浦田 一哉	千葉県浦安市	128	4	128	4	0	0

建築実績・入居率

朝日建設が過去12年間で建設した賃貸マンションは326棟5475世帯(2012年7月末)になりました。また、賃貸物件の入居率も97.13%の高い実績を残し、様々なお客様に親しまれております!!



賃貸物件
入居率 **97.13%**

☎ **0120-18-0955** は

こんなご相談を承ります!

などなど...

相模原ショールームが リニューアルオープン!

新しく生まれ変わったショールームをぜひご覧ください!

朝日ジュニア紹介

朝日建設社員の子どもたちを紹介!



和永くん・千誉ちゃん・丈央くん



晴華ちゃん



伶桜くん



ひなのちゃん



真生ちゃん・俐仁くん



洸太くん・彩花ちゃん
翔太郎くん・侑羽ちゃん



莉音ちゃん

雑誌紹介

朝日建設は様々な雑誌に掲載されています



編集後記

皆様、こんにちは。あっという間に半年が過ぎ、月日が経つ早さに驚いています。今年には4年に一度のオリンピックの年で、毎日テレビで各国の選手が様々な競技で一生懸命戦っている姿が見られます。ひとつの事に一生懸命取り組む姿は素晴らしいですね。

自分も見習わなければと思う今日この頃です。皆様も毎日を大切に下さいね。弊社では7月に新しく戸建注文住宅のモデルハウスが出来ましたので、是非皆様一度ご来場下さい! (MEGU)

朝日建設株式会社 ☎ **0120-18-0955**

朝日建設 検索 <http://www.asahi21.co.jp/>