

SQUARE

建物を通してつなぐお客様と朝日建設の絆 朝日建設の賃貸経営お役立ち情報誌

スクエア

2013. Vol.38



おかげさまで創立38周年!

平成25年8月3日 創立記念祭にて撮影

理想の賃貸マンション・ご自宅を具体的にイメージできる!

ショールームとモデルハウスをご紹介

旧来の分厚い見積書は専門家でなければ理解できません。朝日建設はシンプルに「本体価格いくら」、そしてオプション等をわかりやすくご提案いたします。そして、オーナー様が建てようとする賃貸マンション・注文住宅の仕様や性能の実物を見ていただくことで確認・納得の上、建設を進めます。オーナー様との信頼関係はここから始まります。

SINCE 2004 相模原ショールーム

- 住所/〒252-0234 神奈川県相模原市中央区共和4-1-3
 - 営業時間/10:00-17:00
 - 定休日/年末年始・GW・夏季休暇を除き営業
- Tel.042-730-1377 Fax.042-730-1389



SINCE 2005 横浜ショールーム

- 住所/〒220-0004 神奈川県横浜市区西区北幸2-8-4 横浜西口KNビル1階
 - 営業時間/10:00-17:00
 - 定休日/年末年始・GW・夏季休暇を除き営業
- Tel.045-290-8411 Fax.045-307-2131



SINCE 2012 相模原モデルハウス

- 住所/〒252-0243 神奈川県相模原市中央区上溝4-15-15
 - 営業時間/随時(予約制)
 - 定休日/年末年始・GW・夏季休暇を除き営業
- Tel.042-753-5077 Fax.042-755-4162



オーナーインタビュー ①

相模原市K様

■地上3階 ■鉄筋コンクリート造 ■共同住宅



数棟の賃貸物件を所有し、築25年の物件も含めて全て満室という理想的な賃貸経営を実現されているK様。昨年、新たに約40坪の土地を購入し、賃貸住宅の建築を計画。

依頼を決めていた建築会社との打合せを重ねたが、満足のいくプランができあがらずにいたという。そこで以前、別の賃貸住宅を建てる際に知り、プランの良さに好印象を持っていた当社に相談された。



賃貸部分



エントランス部分

「K様は、土地を最大限に活用したいという希望をお持ちでした。しかし5階建てにして容積率を消化する案では、エレベーターが欲しくなり、その分、設置やメンテナンスにコストがかかってしまいます。そこで、建ぺい率を最大限に使った3階建てにすることで容積率も最大限に活用するプランをご提案しました。3階建てならエレベーターは不要ですし、階段や廊下を屋内に配することで雨風による劣化を防ぎ、メンテナンスコストを抑えることもできます。」と当社営業部の寒河江。K様はこうした提案内容に加え、内断熱工法と二重サッシュによる優れた断熱性・気密性、遮音性といった優れた性能に納得し、依頼を決定されたそうです。

「例えば基礎を高くすることで1階住戸でも外からの視線が気にならないようにしたり、居室は家具などが置きやすいようにシンプルな四角形にしたり。これまでの賃貸経営を通して得た知識を取り入れてもらいながら朝日建設と一緒に創りあげていくことができたのは、とても良かったです」とK様。「こうした考えを受け止め、希望の建物を建ててくれました。また、従業員のの方が実に気持ち良く、一生懸命働く会社だということも大きな魅力。次に計画する賃貸住宅も、ぜひ朝日建設に頼みたいと思っています」と笑顔で語るK様である。



オーナー様と弊社営業寒河江(左)

オーナーインタビュー ②

相模原市S様

■地上5階 ■鉄筋コンクリート造 ■自宅・店舗付共同住宅



築30年の店舗併用アパートを所有されていたS様ご夫妻。老朽化が進んで水漏れ修理などのメンテナンスがかかるようになり、空室も出始めていたことから、建て替えを計画されたという。「そんな時にタウン誌で目にしたのが、朝日建設の現場見学会の開催記事。すぐ近くに本社があって馴染みがありましたし、朝日建設でマンションを建てたご近所の方の評判もよかったです。早速出かけました」とS様。

「**ま**ず感じたのは、構造がとってもしっかりしているということ。優れた断熱性・気密性に加え、二重サッシが標準装備されていて、遮音性やセキュリティ効果に優れている点も魅力でした」と奥様は語る。さらにS様ご夫妻の心を動かしたのが、自由度の高い設計・デザインだったそう。「数か所の完成現場見学会に行きましたが、一棟ごとに異なるテイストの外観デザインになっていて、それぞれのオーナーさんの感性が表現されている。それまでは賃貸マンションはどれも似たようなデザインしかできないのかなと思っていたので、こんなに自由に、しかもきれいに仕上げることができるなんて知ってうれしかったですね」とご夫妻。



オーナー邸



賃貸部分



オーナー様と愛犬ぼるちゃんと弊社営業平(左)

「**私**達は1Kをイメージしていたのですが、朝日建設のアドバイスで、周辺に少ない1LDKにしました。こだわって選んだ石をバランスよく配した外観もイメージどおりです」とS様。募集開始後、すぐに満室になる人気物件となっている。2階は、ご夫妻のこだわりが反映されたモダンなオーナー住戸。「エアコンがよく効いて、光熱費の負担も少ないですし、台風がきても風雨の音が気にならないなど、断熱性・気密性、遮音性の高さを実感しています。朝日建設は引き渡し後も、相談事があるとすぐに来てくれるんです」と丁寧な対応にも満足のご様子だ。



注文住宅 実績紹介

東京都北区西ヶ原、東京都大田区北嶺町の2物件をご紹介します。



東京都 北区 西ヶ原 5階建住宅



洋室



ルーフバルコニー



廊下・階段



エレベーター



和室



玄関



キッチン

1階にガレージを入れたホームエレベーター付の個人邸は5階建。最上階にはルーフバルコニーがあり、お洗濯やBBQなどの和やかなスペースとして使うことができます。各階にも用途に合わせた、快適な間取りになっています。

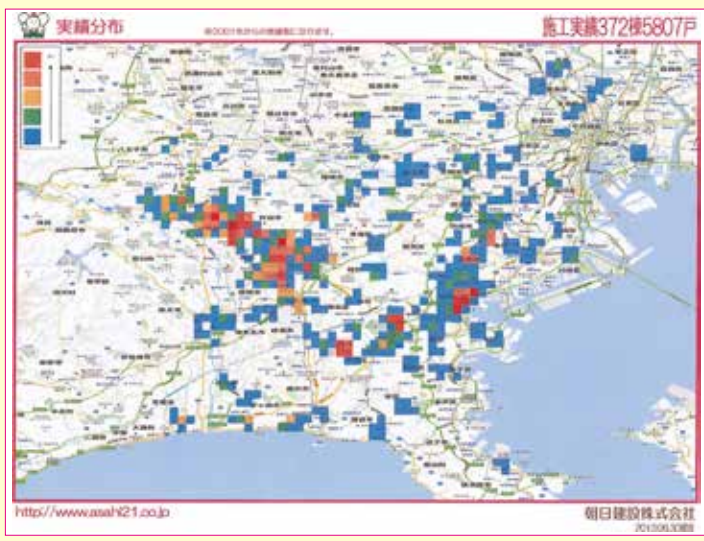
東京都 大田区 北嶺町 地下付 2世帯住宅



外観

地下室のある完全分離型の二世帯住宅は、それぞれの世帯にガレージがあります。タイルや石の材料にもこだわった外観は、重厚感のある仕上がりになりました。鉄筋コンクリート造の特性を生かした、注文住宅です。

実績マップを作成!



朝日建設の過去の実績を表したイメージマップとなります。

朝日建設の過去の実績をアメダス風に表示した実績マップ、その名も実績ダス! ショールームやモデルハウス、もちろん本社にも置いてあります。ご自由にお取りください。

当社の特徴 高性能・省エネの理由がここにあります。

■ 構造

税 上 の 耐 用 年 数	22年	その差25年	引っぱる力に強い「鉄筋」と圧縮する力に強い「コンクリート」を組み合わせた構造。
	27年	その差20年	
	47年		
	木造		
	鉄骨造 (肉厚3mm超~4mm以下) ※鉄骨造の肉厚が4mm超は34年になります。		
	鉄筋コンクリート造		

■ 地震に強い

場所打ち鉄筋コンクリート造だからこそ優れた耐震性を実現できます。
(参考)兵庫県南部地震(震度7)で最大818gal

- 鉄筋コンクリート造:約1600gal
- 鉄骨プレハブ:約1000gal
- 木造系プレハブ:約800~1000gal

■ 火災に強い

- コンクリート
1時間を経過しても燃えない。コンクリートなら近隣からのもらい火による延焼も防ぐことができます。さらに火災保険料も木造・鉄骨造に比べて安くなります。
- 木……………260℃で発火点に達します。
- 鉄骨……………450℃で変形を始め、900℃で崩壊するといわれている。

■ 遮音性に優れる

音は単位面積当たりの比率が大きい材料ほど遮音性が高いという性質があります。木や鉄骨の材料と比較して抜群の性能を示す鉄筋コンクリート造はそれだけで遮音性に優れているといえます。

《鉄骨プレハブ》			《コンクリート》		
外部騒音	透過損失	室内騒音レベル	外部騒音	透過損失	室内騒音レベル
80dB	35dB	45dB	80dB	50dB以上	30dB以下

おもしろ雑学 日本人の苗字(姓)、種類の多さは世界一

日本人の姓の種類はなんと… 10万オーバー

日本人ならだれにしろ苗字があります。例外は、もともと姓というものが必要としなかった天皇家の人びとだけです。それでは、日本人の姓の種類はどのくらいあるのか。日本ユニバックがコンピューターを使って調査した結果、10万3千という数字があげられています。人口が1億2千万で姓の種類が12、3万の日本人の姓は、まず種類の多さで世界一といえます。

日本全国苗字の多さランキングBest3

- | | | |
|---|---|---|
|
第1位
佐藤
313,079人 |
第2位
鈴木
268,103人 |
第3位
高橋
226,090人 |
|---|---|---|

※電話帳に掲載されている件数をもとに算出。

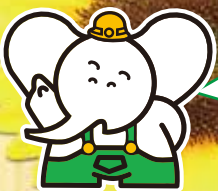
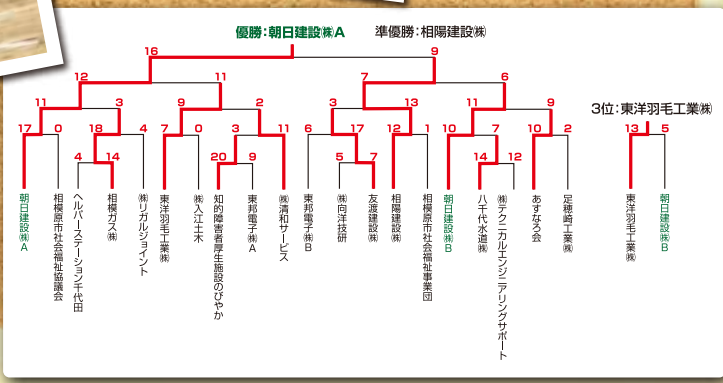
建築雑学 木でできた寺院があるのは日本だけ?



日本のお寺や神社はもっぱら木造建築ですが、これは世界的には珍しい事だそう。たとえば、木材が得やすく一般建築には木が使われている東南アジア諸国でさえも寺院となると、レンガや石積みになり、なかでもインドネシアのボロブドール、カンボジアのアンコール・ワットは特に有名です。これら東南アジアの石積み建築に倣っていることは、ヨーロッパに比べて使用している石が小さく、したがって、一つの建物としては規模が小さくなります。対する西洋の寺院建築はパリのノートルダムや、モンマルトルの丘に立つサクレクール寺院にしても中は広々としています。

ソフトボール大会に参加

優勝



6月2日に開催されたソフトボール大会。朝日建設は2チームに分かれて参加しました。Aチームが優勝し、県大会に進出します。2連覇を目指して頑張ります!! Bチームも初出場ながら4位と大健闘!!

創立記念祭を開催

今年で朝日建設は38周年を迎えました。

社友会川田会長を中心に美味しいものいっぱいの屋台、子供も大人も楽しめるゲーム大会を実施し、今年も大盛り上がりでの創立記念祭でした!



~女性達の熱き魚の三枚下ろしバトル~

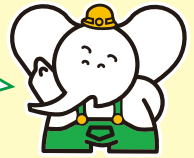


ぽっちゃりチーム

上層部チーム

~びたすら動け! マンボケバトル~

これからも朝日建設を
よろしくお願い致します!



新 入社員紹介

今年度新しく入社した社員5名をご紹介します。今後ともよろしくお願い致します。



工事部

阿部 祐樹

(あべ ゆうき)

血液型
A型

- ◎出身地 / 神奈川県 相模原市
- ◎自分の性格 / 頑固、自分の考えはなかなか曲げない
- ◎よく使う言葉 / 特になし
- ◎生まれ変わったら何になりたいか / プラナリア
- ◎仕事で心がけていること / 正確に一つ一つやり遂げる
- ◎なにか一言 / 悔いがないよう頑張る



工事部

平出 恭太

(ひらいで きょうた)

血液型
A型

- ◎出身地 / 東京都 町田市
- ◎自分の性格 / 真面目で物静かで嘘が下手
- ◎よく使う言葉 / ザクとは違うのだよ、ザクとはっ!!
- ◎生まれ変わったら何になりたいか / ニュータイプ
- ◎仕事で心がけていること / 人の話をちゃんと聞く、水分補給
- ◎なにか一言 / 今出来ることを一生懸命しよう!



不動産部

中村 駿佑

(なかむら しゅんすけ)

血液型
O型

- ◎出身地 / 神奈川県 大和市
- ◎自分の性格 / 好きなことにはとことん、熱しやすく冷めやすい
- ◎よく使う言葉 / やっぱね、~だべ、そうだと思った
- ◎生まれ変わったら何になりたいか / なまけもの
- ◎仕事で心がけていること / きちんと返事をする、やることを全力で
- ◎なにか一言 / 元気出して頑張ります



設計部

野戸 将裕

(のと まさひろ)

血液型
O型

- ◎出身地 / 北海道 苫小牧市
- ◎自分の性格 / 北海道が好き
- ◎よく使う言葉 / 特になし
- ◎生まれ変わったら何になりたいか / スポーツ選手
- ◎仕事で心がけていること / 話を聞く
- ◎なにか一言 / 精一杯頑張ります



企画営業部

廣瀬 萌

(ひろせ めぐみ)

血液型
O型

- ◎出身地 / 神奈川県 相模原市
- ◎自分の性格 / マイペース
- ◎よく使う言葉 / 特になし
- ◎生まれ変わったら何になりたいか / 犬
- ◎仕事で心がけていること / 一つ一つを丁寧に
- ◎なにか一言 / 真面目に頑張ります

熱中症にご用心！

熱中症とは、室温や気温が高い中で作業や運動により、体内の水分や塩分(ナトリウム)などのバランスが崩れ、体温の調節機能が働かなくなり、体温上昇、めまい、体がだるい、ひどいときにはけいれんや意識の異常など、様々な症状をおこす病気です。

熱中症対策(予防のポイント)

- 室温28℃を超えないように、エアコンや扇風機を上手に使いましょう！
- 外出の際は体を締めつけられない涼しい服装で、日よけ対策も！
- 日頃から栄養バランスの良い食事と体力づくりを！
- 部屋の温度をこまめにチェック！
(普段過ごす部屋には温度計を置くことをおすすめします)
- のどが渇いたと感じたら必ず水分補給！
- のどが渇かなくてもこまめに水分補給！
- 無理をせず、適度に休憩を！



もし…熱中症になってしまったら

- 涼しい場所へ移動し、衣服を緩め、安静に寝かせる
- エアコンをつける、扇風機・うちわなどで風をあて、体を冷やす



脇下や太ももの付け根を冷やすのも効果的！

※持病をお持ちの方やお子さんは、かかりつけの医師とあらかじめ相談し、熱中症対策についてアドバイスをもらっておきましょう

スマホ用熱中症対策アプリ

連日続いている猛暑日…熱中症にかかるリスクもそれだけ大きくなります。そこで、スマートフォンで手軽に熱中症に注意喚起できるアプリをご紹介します。



熱中症ナビ

熱中症という言葉は良く聞かれたり、どうして熱中症にかかるのか、どうしたら治るのか、豆知識や基礎的知識を学ぶことができます。

熱中症アラート

「熱中症アラート」は気温、湿度、気象条件から熱中症指数を計測してくれるアプリです。

あなたの街の熱中症予防

マスケットの「ぴーこん」が熱中症危険度を教えてくれます。

夏の料理

サッと作れるお手軽簡単レシピの紹介

◆トマトとバジルの冷製ペンネ◆

- 材料(1人分)
- ①ペンネ…70g ②トマト…2分の1コ ③バジルペースト…大さじ1
 - ④オリーブオイル…大さじ1 ⑤黒こしょう…少々 ⑥塩…大さじ1
 - ⑦パルメザンチーズ…お好みで



トマトは種を取り、ざく切りにする。バジルペーストを準備する。

ボールにざく切りにしたトマト、③④⑤を加えてスプーンで混ぜ、冷蔵庫で冷やしておく。

ペンネをソースの入ったボールに入れ、しっかりと全体を混ぜ合わせる。

大きな鍋に水を入れ、蓋をして強火で沸かし始める。沸騰したら塩を加え、ペンネを茹で始める。

表示時間とおりにペンネを茹でたら、すぐに冷水で流し、しっかりと冷ます。

お皿に盛り付けたら、お好みでパルメザンチーズを振りかけて完成

◆豚肉スタミナ焼き◆

- 材料(2~3人分)
- ①豚薄切り肉(ロース・もも・こま切れ肉など)…400g ②酒…大さじ1
 - ③砂糖…小さじ1 ④塩…小さじ1/4 ⑤片栗粉…大さじ2
 - ⑥サラダ油…適量 ⑦レタスやキャベツなどの野菜…適量



豚薄切り肉をお好みの大きさに切ってボールに入れ、酒・砂糖・塩を揉み込んで少しく置く。

豚肉に火が通ったら、合わせ調味料を入れて全体を混ぜ、とろみが出たら火を止める。

合わせ調味料の材料を混ぜておき、(I)に片栗粉を加えて混ぜ、熱したフライパンにサラダ油を入れて焼く。

レタスやキャベツの千切りなどの野菜と一緒に、お皿に盛り付ける。

■ 合わせ調味料

- めんつゆ(3倍濃縮)…大さじ1 ○しょうゆ…小さじ1/2
- 砂糖…大さじ1 ○酒…大さじ1 ○酢…大さじ1 ○水…大さじ1
- おろししょうが…小さじ1/2 ○おろしにんにく…小さじ1/8

雑誌紹介

朝日建設は様々な雑誌に掲載されています

オーナーズ・スタイル



賃貸経営に役立つさまざまな情報がわかりやすくご紹介する情報誌です。

神奈川の注文住宅



「お住まい拝見レポート」、建築会社を紹介する「注文住宅レポート」など家づくりの情報が満載の一冊です。

リフォームブログ

リフォーム・リニューアル・大規模改修等の事例をご紹介します。更新率高めなので、ぜひご覧くださいませ！

朝日建設 リフォーム



編集後記

皆様、初めまして。今年の4月から朝日建設の社員として働いております、企画営業部の廣瀬と申します。初めてスクエア作成をさせていただきました。なにがなんだか分からず終始、先輩方のお力を借りてなんとか無事にここまで…。まだまだ暑い日が続きますが、体調をくずさないようお気をつけくださいませ。

朝日建設株式会社 0120-18-0955 <http://www.asahi21.co.jp/>