

発行:朝日建設株式会社 〒252-0206 神奈川県相模原市中央区淵野辺4丁目16番14号 Tel. 042-753-5077 Fax.042-755-4162 編集責任者:大空正樹 編集担当:廣瀬 萌

永久保存版

SQUARE

建物を通してつなぐお客様と朝日建設の絆 朝日建設の賃貸経営お役立ち情報誌

スクエア

2014.Vol.40

町田市 S様「私が朝日建設で建てた理由」

オーナーインタビュー

様々なニーズやご要望に応えます

信頼と実績のフリープラン

遂に完成! 広大な敷地の太陽光設備

メガソーラーの設置

オーナーズ・スタイル主催のイベント! 新宿NSビル地下1階にて開催

「春の賃貸経営+相続対策フェスタ」へ参加

他





◎外観



◎エントランス



◎ペット足洗い場



◎賃貸部分



◎太陽光パネル



オーナールーム



オーナーS様と当社営業担当 寺岡(左)

オーナーインタビュー

【町田市 S様・自宅併用・ペット対応 賃貸マンション】

1階にご自身が経営する会社の店舗、2・3階に自宅を配した3階建てを所有されていたS様。5社から店舗併用や自宅を併用した賃貸住宅への建替えを提案されていたが、経営的な視点での提案がなかった。そんな時に、隣接する土地を買い足して新たな建物を建てたうえで、しっかり返済ができ、私達の老後も安心して生活できるプランを提示してくれたのが朝日建設。さらに、銀行との交渉や既存の建物の権利関係など、複雑な交渉ごとすべて対応してくれ、前向きに検討を始められたとS様。

その後、現場見学会に参加し、構造等を確認できる建築中の現場や、完成見学会などを数回訪れ性能の高さやプラン、デザインを確認されたという。「入居者が自分の時間を落ちついて過ごせるプランで、断熱性や気密性、遮音性などの性能も高いうえ、建築費が抑えられている点も魅力でした」とS様。また、建物の構造や性能に信頼が持て、賃貸経営の収入だけで返済ができる計画を提案してくれ、任せられると決断し、建築の依頼をされたとの事。

各住戸の玄関先にはペット用のリードフック、1階には散歩帰りの汚れ等を洗い流せるペット足洗い場を設けている。「暮らしてみて実感しているのはRC造の構造と二重サッシによる遮音性の高さ。また、ペット対応にしているので、この遮音性の高さは鳴き声によるトラブルの心配がないのも良いですね。また、施工中の徹底した安全管理や周囲への配慮、きれいな現場なども印象的で、自分達の思いが込められた建物が完成し、深く満足しています。」とS様は語られた。

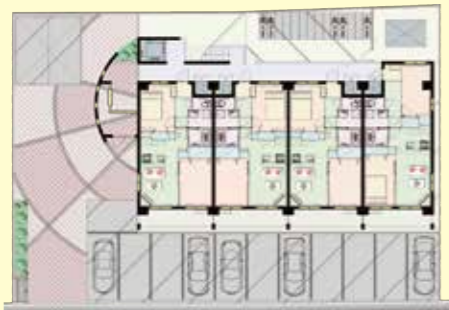
実績と信頼のフリープラン

朝日建設の高性能・省エネ賃貸マンションは
各種フリープランで、あらゆるご要望にお応えできます！



【特徴①】

どのような地型でもOK!

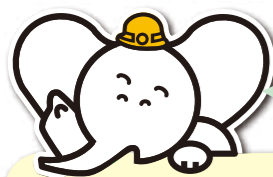


ご相談いただければ、オーナー様の土地に合わせた最適なプランをご相談いたします。



【特徴②】

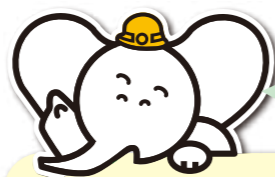
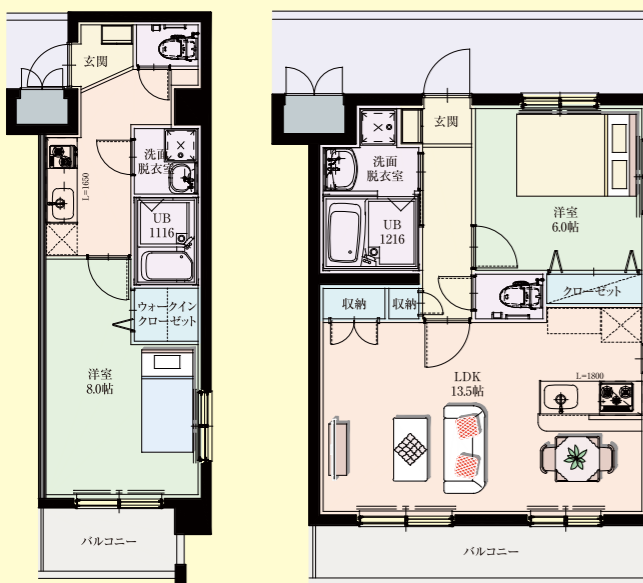
外観デザインも自由自在!



【特徴③】

ご要望にあわせた間取り・タイプ!

1Kタイプ 1LDKタイプ



【特徴④】

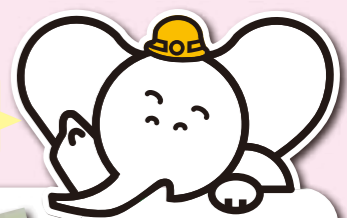
高いデザイン性!

間取りやグレードも思いのままに設計できる、
これまでの賃貸マンションの常識を大きく
超えた、次代を拓く信頼と実績のマンションです。



2代目 やるぞう君の誕生!

朝日建設のイメージキャラクター「やるぞう君」。初代誕生から10年が経ち、新たに制作しました!



のぼりや名刺も出来ました。



綿密な打ち合わせを重ね...



粘土で立体型に作成して頂き、確認!



<プロフィール>

名前:やるぞう君
出身地:神奈川県相模原市
好物:くだもの全般
特技:現場管理
役職:朝日建設PR部長



今回は、埼玉県にある



ピア21さんに制作をお願いしました!

見て! 触れて! 体感!

現場見学会を随時開催しています。

構造見学会

建設途中の建物を実際に見ることができます。
耐震性や快適な空間にできるかは家の構造が左右してきますので、ご興味のある方はぜひ!



完成見学会

完成した建物の中に、一足先に入ることができます。外観やリビングなどのデザインはもちろん、断熱性能・遮音性能等の確認もできます!



日程はホームページでチェック!

朝日建設

検索



朝日建設株式会社

該当する内容に○をつけてください

■「ご興味のある内容」をお知らせください。

- ①賃貸経営・土地の有効活用
- ②自宅の建替・新築
- ③リフォーム
- ④空室対策
- ⑤建物検診
- ⑥その他()

■「朝日建設に依頼したい内容」をお知らせください。

- ①相談したい土地がある
- ②所有の土地を見てもらいたい
- ③設計・見積を依頼したい
- ④その他()

【ご連絡先をご記入ください】

ご住所

お名前

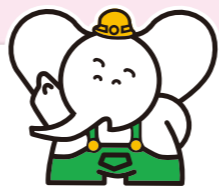
お電話

メールアドレス

到着次第詳しい資料をお届け、あるいはご連絡をさせていただきます。

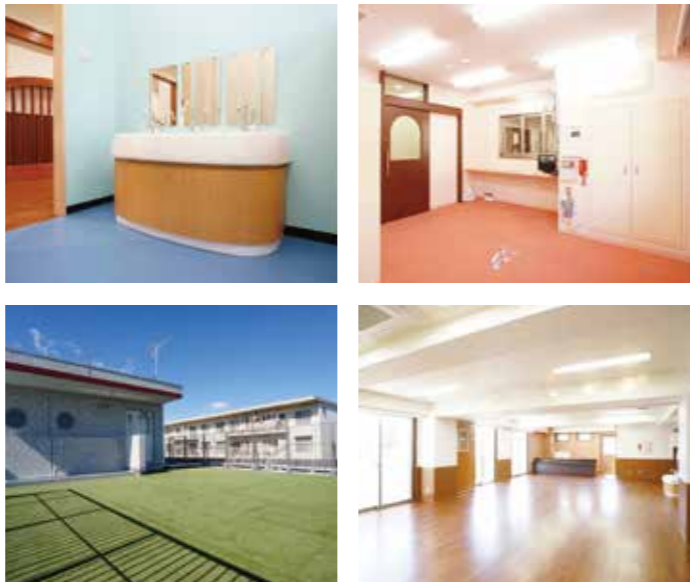
実績紹介

朝日建設では、賃貸マンションや戸建住宅のほかに、福祉施設の建設も行っております。



相生保育園

2014年3月竣工



新社友会会長が決定!

このたび、新 社友会会長が決定いたしました! 工務部 榎崎主任です。よろしくお願いいたします!



安全集会を行いました!

社長の中川より挨拶をさせていただき、社員と協力会社様の懇親を深めさせていただきました。今年もよろしくお願いいたします!



郵便はがき

2 5 2 0 2 9 0

料金受取人払

相模原局承認

2414

神奈川県相模原市中央区淵野辺4丁目16番14号
朝日建設株式会社

差出有効期間
平成28年4月9日
日まで

スタットボード(断熱型枠材)

〈一石三鳥のすぐれもの〉

型枠材

工場でプランに合わせて加工
型枠解体の手間を大幅に削減!



兼

断熱材

なんと50mmの厚み! 高断熱
南極観測基地の建物にも使用!



兼

内装下地

現場での作業を大幅カット!



作業効率も大幅アップ!

鉄筋コンクリート(RC)造って???

現場でつくった型枠にコンクリートを流し込んで固め構造体を作る為、設計の自由度に優れ、構造体が継ぎ目のない一体構造になり強度や耐久性が出やすくなります。



RC: Reinforced=鉄筋 Concrete=コンクリートの頭文字をとったものです。

メガソーラーの設置

メガソーラーパークは「メガ」というだけあって、その規模は面積26000㎡。敷地面積は44000㎡、一般家庭約500世帯分の電力を作ることが出来るのです!!



朝日建設もお手伝いさせて頂いた「ノジマメガソーラーパーク」3月16日に開所式が行われました!



フェスタに参加します!

オーナーズ・スタイル主催

4月20日に開催されるオーナーズ・スタイル主催のフェスタに朝日建設も参加します! ぜひ、朝日建設のブースに足を運んでください!



過去の様子をご紹介します!

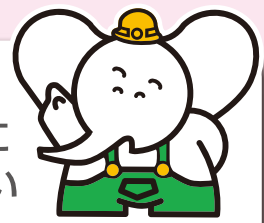


朝日建設に、相談してみるゾウ!



裏面の必要事項をご記入の上、切手は貼らず、そのままポストへお出してください。

Asahi's Showroom's 紹介



イメージを具現化! 必見! 実際に「見て・触れて・実感」してください



相模原ショールーム

- 営業時間 / 10:00-17:00 ※要予約
年末年始・夏季休暇・GWを除き営業
- 住所 / 〒252-0234 神奈川県相模原市中央区共和4-1-3
- お問い合わせ / 0120-18-0955



横浜ショールーム

- 営業時間 / 10:00-17:00 ※要予約
年末年始・夏季休暇・GWを除き営業
- 住所 / 〒220-0004 神奈川県横浜市西区北幸2-8-4 横浜西口 KNビル1F
- お問い合わせ / 0120-18-0955



相模原モデルハウス

- 営業時間 / 随時 ※要予約
年末年始・夏季休暇・GWを除き営業
- 住所 / 〒252-0243 神奈川県相模原市中央区上溝4-15-15
- お問い合わせ / 0120-18-0955



リフォームHPをリニューアル!

この度、リフォームのホームページを一新いたしました! 欲しい情報を見やすく、そして楽しんでいただけるように制作いたしました。ぜひ、御覧ください!

<http://www.asahi21.jp>
リフォームの朝日建設

 **検索!**



雑誌紹介

当社が掲載されております!

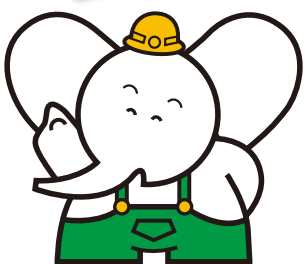


オーナーズ・スタイル
賃貸経営に役立つさまざまな情報をわかりやすくご紹介する情報誌です。



SUUMO注文住宅
「お住まい拝見レポート」、建築会社を紹介する「注文住宅レポート」など家づくりの情報が満載の一冊です。

ウエットティッシュを作成 ぜひご活用下さいませ!



本社にももちろんのこと、ショールームやモデルハウス・見学会で…。今回スクエアをお届けしたあなたのお手元にもウエットティッシュ!

編集後記

皆さまこんにちは!
長い長い冬が終わりました。ようやく暖かく過ごしやすい季節がやってきましたね。自然と外に出かけたくくなります♪
が! しかし! この時期から気をつけたいこと…紫外線。
夏よりも春の紫外線の方が、肌に与えるダメージは大きいようです。しっかり予防・対策を行っていきましょう。(廣瀬)



建築のトータルアドバイザー

朝日建設株式会社 <http://www.asahi21.co.jp/>
〒252-0206 神奈川県相模原市中央区淵野辺4-16-14 朝日建設

0120-18-0955