

# SQUARE

2017.Vol.48

建物を通してつなぐお客様と朝日建設の絆 朝日建設のお役立ち情報誌

スクエア



## INDEX

- オーナーインタビュー
- 現場見学会&現場日記ができるまで
- ソフトボール県大会
- 賃貸経営+相続対策フェスタに参加

# 不動産のプロが選んだ高性能なRC造



## OWNER インタビュー 【海老名市 様】

# OWNER INTERVIEW



現場日記は  
こちらから！



エレベーター完備



キッチンもオシャレな木目



マンション名は「ビナ・レジデンス扇町」



人気の1LDKタイプです



建具のカラー違いもあります



木目で暖かな雰囲気



間接照明が映えるエントランス



2棟目「ビナ・グレース」も当社にて建築

相模原市で不動産会社を営する一様。  
自宅のある海老名駅西口で進められている区画整理事業で2ヶ所の土地が対象となり、それぞれに店舗併用賃貸住宅の建築を計画された。不動産会社経営という仕事柄、賃貸住宅建築の豊富な知識や情報をもつ一様がプロの厳しい目で選んだのが、朝日建設だった。

### 評判どおりの提案と対応

「朝日建設は相模原で有名な建設会社で、業界内でも建物の性能、デザイン、対応の全てにおいて評価がとてもいい。自身でも現場見学会で確認しましたし、不動産関係の仲間も同社で建てていて評価も高いので当初から「RC造なら朝日建設」と決めていました」と一様。

当初はテナントのみの計画だったが、空室対策として賃貸住宅と併せるプランに変更。

「入居者様からは性能はもちろん、設備仕様への高い評価を頂いています。快適な物件と言う事で私の友人も入居しているほど。駅前の新しく作られる街の中でも一番初めに建築され、注目される場所だったこともあって、色々な要望を言いましたが、全てに対応してもらい満足しています」と一様からの言葉を頂いた。

### 1棟目の翌年に2棟目を建設、竣工前に満室の人気物件に

2棟目は1棟目と同様に1LDKで戸数を多く確保しようとしていたのだが、街づくりが進んで周囲に1LDKが増えてきたことから、計画の途中でファミリー向けの2LDKとの混在プランに変更。

「性能の優れたRC造という点で大きな差別化となり、建物の性能を重視する入居者様には選ばれる物件になりました」と営業や現場監督の対応にもおおいに満足をされたそう。

### 希望を言うと、素早く親身になって調べて具体案を提案してくれる

思い通りのプランが作れた事も大きな魅力。不動産関係の仕事をしているからこそ、無理難題にもよく対応してくれたことがわかりました。2棟を朝日建設で建て、大いに満足しています」と一様より嬉しい言葉を頂いた。



現場監督の増子



現場監督の藤井



オーナー一様と、当社営業 平(右)

朝日建設だからできる

# 「現場見学会」&「現場日記」

## 構造見学会



## 完成見学会



普段は安全の為、職人さんや現場監督さんしか入ることが許されない建物の中を見学することが出来る、朝日建設オリジナルの現場見学会。2016年もたくさんのお客様にご来場頂きました。  
開催情報はホームページにて公開しております！  
ぜひチェックしてください！

担当者に直接聞ける！

実際の建物を直接見れる！

## 「現場日記」が出来るまで



建築開始から竣工まで、一人の担当が日々取材をして記事にまとめています。今回はその様子をご紹介します！



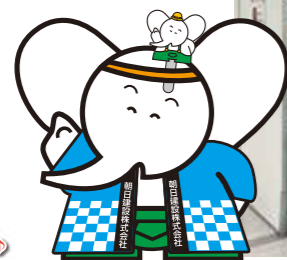
隅々まで徹底取材を重ねて...

現場日記で公開！

# 賃貸経営+相続対策 フェスタ at 新宿NSビル参加!



【開催の様子】  
 今回もたくさんのやるそう君で、朝日建設をアピール!  
 もちろん、やるそう君グッズもたくさん!  
 朝日建設ブースには、  
 今回も、たくさんのお客様  
 に立ち寄り頂きました!



ブログに  
掲載中だゾウ!

# 博士の賃貸経営フェア ベルサール新宿 セントラルパーク



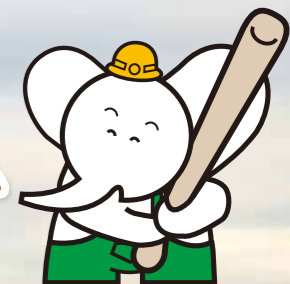
【開催の様子】  
 朝日建設ブースにも、たくさん  
 のお客様が立ち寄り頂きました。  
 ありがとうございました。また、博  
 士の賃貸経営フェアの会場では、  
 「大家さんのひとこと言わせて」  
 で、日ごろの感謝・悩みなど、たく  
 さんの大家さんがカメラに向っ  
 て一言撮影していました。



ブログに  
掲載中だゾウ!

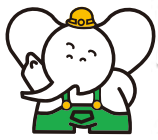
TEAM  
朝日

# ソフトボール県大会



## 激闘の末3位に入賞! 今年こそ! 目指せ優勝!





# Asahi's Showroom Modelhouse&Modelroom!!

○営業時間/10:00-17:00 ※要予約 [年末年始・夏季休暇・GWを除き営業]

イメージを具現化! 必見!  
実際に「見て・触れて・実感」してください。

## 新 賃貸経営専用モデルルーム 新宿モデルルーム



モデル兼打合せスペース



モデル兼打合せスペース



○住所/〒160-0022 東京都新宿区新宿7-18-2 グランパーク新宿102

## 相模原モデルハウス

地下付・トリプル断熱注文住宅



LDK



地下室

○住所/〒252-0231 神奈川県相模原市中央区相模原2-11-26

## 横浜ショールーム

賃貸経営専用ショールーム



1LDKモデル



打ち合わせスペース



○住所/〒220-0004 神奈川県横浜市西区北幸2-8-4 横浜西口 KNビル1F

## 上溝モデルハウス

屋上付・鉄筋コンクリート注文住宅



LDK



屋上



○住所/〒252-0243 神奈川県相模原市中央区上溝4-15-15

## 相模原ショールーム

賃貸経営専用ショールーム



打ち合わせスペース



2LDKモデル



○住所/〒252-0234 神奈川県相模原市中央区共和4-1-3

## 雑誌紹介

当社が掲載されております!



**オーナーズ・スタイル**  
賃貸経営に役立つさまざまな情報をわかりやすくご紹介する情報誌です。



**SUUMO注文住宅**  
「お住まい拝見レポート」、建築会社を紹介する「注文住宅レポート」など家づくりの情報が満載の一冊です。



**博士の月刊 大家倶楽部**  
不動産経営のノウハウや経営を通してのお悩み解決策をご紹介する情報誌です。

## 編集後記

季節は冬をむかえこのスクエア48号を完成させることができました。今回のスクエアでは普段あまり顔を見せることのない女性社員の仕事を特集してみました。朝日建設は男性だけでなく女性が活躍している部分も知って頂ければ幸いです。(青木)



建築のトータル・アドバイザー

# 朝日建設株式会社

〒252-0206 神奈川県相模原市中央区淵野辺4-16-14

☎0120-18-0955 <http://www.asahi21.co.jp/> 朝日建設 検索