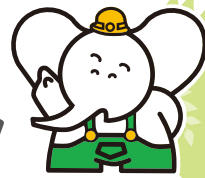


SQUARE

スクエア



2018.
Vol.
52

建物を通してつなぐお客様と朝日建設の絆 朝日建設のお役立ち情報誌



INDEX

- 新入社員紹介
- 実績紹介
- 見学会特集
- 女性社員レポート

本年度より朝日建設に仲間入りをした 5名をご紹介します!

徳野 尚貴 トクノ ナオキ **工事部**

血液型 A型 星座 おうし座

出身地 神奈川県厚木市

趣味 卓球、チェス

好きな言葉 努力 自分の性格 マイペース

仕事で心がけたいこと
一つ一つのことに力を入れて取り組んで行く

今後の目標
今年で2級建築士を取る

佐藤 龍 サウリュウ **工事部**

血液型 O型 星座 おひつじ座

出身地 神奈川県厚木市

趣味 ビリヤード、フットサル、ドライブ、出かける事

好きな言葉 一期一会 自分の性格 せっかち

仕事で心がけたいこと
言われてから行動するのではなく、言われる前に行動するようにしたいです

今後の目標
資格の取得

小杉 悠太 コスギ ユウタ **工事部**

血液型 - 星座 かに座

出身地 神奈川県相模原市

趣味 ギター、カメラ

好きな言葉 笑顔 自分の性格 やさしい

仕事で心がけたいこと
同じ失敗をしない、自分で考える

今後の目標
資格をとる、なるべくはやく仕事を覚える

広瀬 絢 ヒロセ アヤ **業務部**

血液型 O型 星座 てんびん座

出身地 東京都町田市

趣味 ショッピング

好きな言葉 ピンチはチャンス

自分の性格 マイペース

仕事で心がけたいこと
丁寧に仕事を行い、同じミスを繰り返さない

今後の目標
一日でも早く仕事を覚えられるように頑張りたい

佐藤 友望 サウトモミ **総務部**

血液型 B型 星座 しし座

出身地 東京都昭島市

趣味 読書(文庫本・コミック)、ゲーム、買い物

好きな言葉 コーナーで差をつける

自分の性格 とにかく元気

仕事で心がけたいこと
一年目でわからないことだらけですが、とにかく慣れること、あきらめずがんばることを心がけたいです

今後の目標
一日一日を大切に。感謝の気持ちを忘れずに仕事をしていきたいです。よろしくお願いします

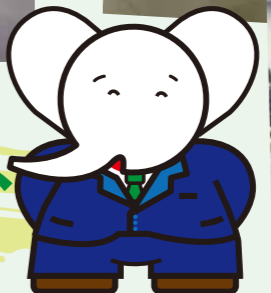


今年の4月より新たに入社!

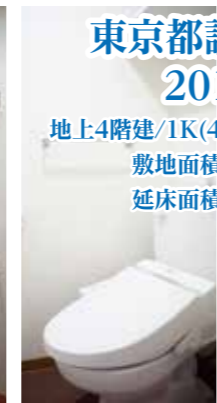
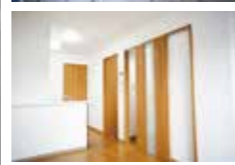
新入社員紹介



入社式・研修を経て、
いよいよ配属!



Maison de Soleil
メゾンドソレイユ



東京都調布市多摩川
2017年7月完成

地上4階建/1K(4)・1DK(1)・1LDK(3)
敷地面積:117.30㎡(35.48坪)
延床面積:317.04㎡(95.90坪)

Lumiere Nishigahara
ルミエール西ヶ原



東京都北区西ヶ原
2018年2月完成

地上9階建/1K(16)・1LDK(8)・オーナールーム(1)
敷地面積:283.15㎡(85.65坪)
延床面積:975.25㎡(295.01坪)

実績
紹介

Esperanza Kanda-Jimbocho
エスペランサ神田神保町



東京都千代田区神田神保町
2018年1月完成

地上5階建/1K(12)・1LDK(2)・店舗(2)
敷地面積:165.15㎡(49.95坪)
延床面積:589.83㎡(178.42坪)

野毛サーク



神奈川県横浜市中区野毛町
2017年11月完成

地上5階建/1DK(8)・店舗(2)
敷地面積:177.30㎡(53.63坪)
延床面積:568.42㎡(171.94坪)

朝日建設女性社員 インタビュー

影で支える女性社員に迫る!!

会社の顔である受付、備品の確認・発注など、あらゆる面から社員を支えている総務部・花田。「オーナー様も含め、会社を訪ねてくださったお客様が最初に接するのが受付なので、いつも笑顔で絶やさないうように、そして素早い対応を心がけています。」夏は時々外に出て暑さを肌で感じ、外から建物内に入った時の快適さを考えて室温調整をするなど、細やかな心づかいで「社員の働きやすい環境づくり」に徹しています。

総務部 花田 綾夏

Ayaka Hanada



いつも笑顔で！
素早い対応を
心がけています



左から川口、花田、林

設計部 泉 祐子

Yuko Izumi



お客様に喜ばれる
パースを描くことが
一番の目標です

設計部・泉は建物の平面図から立体的に立ち上げた完成予想図（パース）を制作しています。「お客様にご提案する図面の表紙に外観のパースが使われるので、営業からはパースで建物の第一印象が決まると言われます。ですから、パースがあつて助かった、お客様も喜んでいただいと言ってもらえると嬉しいですし、それがやりがいのあるところなんです。これからは喜んでいただけるパースを描くことを一番の目標にしていきたいです。」工事が始まってからの臨機応変なリクエストにも即対応できる頼れる存在です。

広告宣伝部 渡部 芳奈

Kana Watabe



朝日建設のすべてを
見せます！見学会にぜひ
お越しください

監督や社員と話をして朝日建設をもっと良く知っていただける絶好の機会です。ぜひ見学会にお越しください。

ホームページのブログ「現場日記」制作や現場見学会のサポートをしている広告宣伝部の渡部。「現場日記では、専門用語の説明を入れるなどして各現場の様子をわかりやすく伝えるように心がけています。私自身は建築の専門家ではないので、現場監督や職人さんに質問して勉強しています。」現場日記はオーナー様だけでなく工事関係者からも多く読まれていて、「わかりやすい」と好評です。「現場日記を多くの方に読んでほしいのはもちろんですが、やはりオーナー様には見学会に来ていただきたいです。建物についてはもちろん、現場

55会場 1121組

(2017年4月～2018年3月)
沢山のご来場

ご来場!!

ありがとうございました!!



日程はホームページでも
ご確認できます

<http://www.asahi21.co.jp>

お問い合わせは
0120-18-0955

見学会情報はこちらをクリック

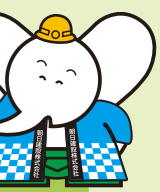
朝日建設

検索



快 | 適
空 | 間

見学会



百聞は一見にしかず

現場見学会



やるぞう君がお出迎え





Asahi's Showroom Modelhouse & Modelroom

営業時間 / 10:00-17:00 ※要予約 [年末年始・夏季休暇・GWを除き営業]

イメージを具現化！必見！
実際に「見て・触れて・実感」してください

新 賃貸経営専用モデルルーム 新宿モデルルーム



住所 / 〒160-0022 新宿区新宿 7-18-2 グランパーク新宿 102

相 地下付・トリプル断熱注文住宅 模原モデルハウス



住所 / 〒252-0231 相模原市中央区相模原 2-11-26

横 賃貸経営専用ショールーム 横浜ショールーム



住所 / 〒220-0004 横浜市西区北幸 2-8-4 横浜西口 KNビル1F

上 屋上付・鉄筋コンクリート注文住宅 溝モデルハウス



住所 / 〒252-0243 相模原市中央区上溝 4-15-15

相 賃貸経営専用ショールーム 模原ショールーム



住所 / 〒252-0234 相模原市中央区共和 4-1-3

雑誌紹介

当社が掲載されております！！



オーナーズ・スタイル
賃貸経営に役立つさまざまな情報をわかりやすくご紹介する情報誌です。



SUUMO 注文住宅
「お住まい拝見レポート」、建築会社を紹介する「注文住宅レポート」など家づくりの情報が満載の一冊です。



博士の月刊 大家倶楽部
不動産経営のノウハウや経営を通してのお悩み解決策をご紹介する情報誌です。

編集後記

4月に入り、社会人になって1年が経ちました・・・！
新入社員も入社し新たな1年を初心を忘れず
頑張っていきたいと思います(*^^)v (小林)



建築のトータル・アドバイザー

朝日建設株式会社

〒252-0206 神奈川県相模原市中央区淵野辺 4-16-14

☎0120-18-0955

<http://www.asahi21.co.jp/>

朝日建設

検索