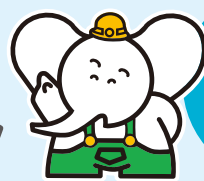


SQUARE

スクエア



2019.
Vol.
55

建物を通してつなぐお客様と朝日建設の絆 朝日建設のお役立ち情報誌



INDEX

- オーナーインタビュー
- 新入社員紹介
- モデルハウス見学ポイント
- 構造見学会チェックポイント

Owner Interview

海外デザインの選ばれ続ける賃貸誕生

オーナーインタビュー「ジェイソン様」

15社から選んだ決め手は
実績、品質、価格、対応

台湾出身のジェイソン様。2011年に(株)シャトーライフを設立。2014年に念願だった理想の賃貸物件の建築をスタートされた。

「来日当初は賃貸物件に住んでいましたが、そこで感じたのは設備やデザインが普通でつまらないということ。お金がないから賃貸に住むのではなく、お金はあるけれどライフスタイルなどを考え、マイホームは必要ないという人をターゲットにした、より良い賃貸住宅を建築したいと考えました」とジェイソン様は語る。

インターネットで15社をピックアップし、約1年かけて検討して選んだのが朝日建設だった。「決め手は創業40年以上という実績が示す信頼感、ISO9001取得による品質の保証、スタートボードを使用した鉄筋コンクリート(RCC造)でより優れた耐久性・省エネを実現した独自の内断熱工法の採用。魔法瓶のような理想の断熱空間や、二重サッシの採用など、若干コストはかかってもそこに住む人がより良い暮らしができるようにと常に考える姿勢は、弊社の考え方と通じるものがありました」とジェイソン様。



シャトーライフ自由が丘1



シャトーライフ立川



シャトーライフ相模原2

新築物件のプロデュースをスタート

2016年、立川市にジェイソン様にとって初めてとなる新築物件が完成。高性能・省エネの躯体にヨーロッパ風デザインの外観、優美な内装、最新の設備を備えた、高品質なデザイナーズマンション。

周囲の相場より15%ほど高い家賃にもかかわらず、完成時に7割、1カ月後に満室に。「実際に朝日建設に依頼をして感じたのは安心感。営業の畑中さんの対応をはじめ、見積りからプランづくり、建築中でも設計や現場監督の方から新たな提案があるなど、オーナーの望むところをなるべく応えようとする姿勢は同社の大きな強みだと感じました」

3棟を新築し、
同社と事業提携
より良い賃貸を
多くの人に
これまでに3棟を新築。「事業提携はこれまで断ってきたが、自分の力より早いスピードで良い物件を世の中に提供したいと考え、今回提携しました。長期にわたって入居率も保てる、競争力の高い物件を朝日建設と多く提供していきたいです」



ジェイソン様(左)と朝日建設の畑中

▼シャトーライフの詳しい情報はこちらから▼



株式会社 Chateau Life

<http://chateau-life.co.jp>

シャトーライフ

検索

5名

本年度より朝日建設に仲間入りをした をご紹介します!



中田 峻太 ナカダ シュンタ **工事部**

- 血液型 O型
- 星座 しし座
- 出身地 東京都福生市
- 趣味 模型作成
- 好きな言葉 努力
- 自分の性格 おだやか

仕事で心がけたいこと

何事も手を抜かずに全力で

今後の目標

まだまだわからないことも多いので、1つ1つ
学びそれを生かすことが出来るようになる。



石川 奨 イシカワ ススム **工事部**

- 血液型 AB型
- 星座 いて座
- 出身地 神奈川県相模原市
- 趣味 バスケット
- 好きな言葉 七転八起
- 自分の性格 負けず嫌い

仕事で心がけたいこと

1つ1つの事に丁寧にする。

今後の目標

できるかぎり早く仕事を覚える。



田島 優人 タジマ ユウト **工事部**

- 血液型 -
- 星座 おとめ座
- 出身地 群馬県桐生市
- 趣味 スポーツを観ること
- 好きな言葉 初心忘れるべからず
- 自分の性格 落ち着いた性格

仕事で心がけたいこと

元気よく挨拶をする

今後の目標

新入社員として、1日でも早く仕事を覚えて
会社のためにがんばります。



田村 絵莉香 タムラ エリカ **設計部**

- 血液型 A型
- 星座 おとめ座
- 出身地 静岡県富士宮市
- 趣味 働きながら自分に合う趣味を
見つけたいと思います。
- 好きな言葉 十人十色
- 自分の性格 マイペース

仕事で心がけたいこと

報告、連絡、相談をしっかりとるようにし、ミスの
ないよう、1つ1つの仕事を丁寧に行っ
ていきたいと思っています。

今後の目標

建設途中から話題になるような素敵な建物が
設計できるよう多くのことを学び成長できるよう
努力していきます。



西向 美奈子 ニシムカイ ミナコ **営業部**

- 血液型 O型
- 星座 いて座
- 出身地 石川県加賀市
- 趣味 旅行、音楽
- 好きな言葉 ピンチはチャンス
- 自分の性格 マイペース

仕事で心がけたいこと

積極的に仕事に取り組むこと。
まじめに頑張ること。

今後の目標

早く仕事を覚え、社員の一人になれるように
頑張ります。



新入社員紹介

今年の4月より新たに入社



入社式・研修を経て、いよいよ配属





現場見学会

見て・聞いて・
触れて体感

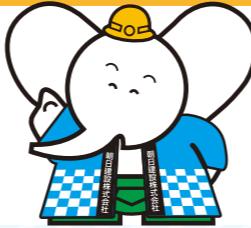


2018年度の見学会開催数

完成見学会30回

構造見学会34回

計64回



構造見学会 チェックポイント



来場プレゼントやおたのしみ抽選会もやっています!

是非チェックしてください! 高気密な住宅の秘密とは?



断熱材(スタットボード)はなんと50ミリの厚み!

この状態でお見せできるのは
構造見学会ならでは!

ここは見逃せない! 朝日建設の静音の理由!



- ~ 置床工法の理由 ~
- 音や振動を伝わりにくくするため
- 保温性を高めるため
- 床を水平にするため
- 配管のメンテナンス

構造見学会でしか見ることができない、置床工法の効果と理由。

住まい探して
失敗
しない為に!

注文住宅モデルハウス 見学ポイント!



実際に『見て・触れて・質問できる』
モデルハウス見学に行くことのメリット

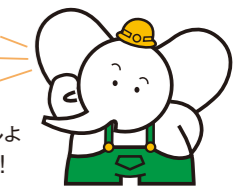
- ✓ 床や壁の材質を触って知ることができる
- ✓ 部屋の広さなどを自分の目線で実感できる
- ✓ その場でプロに質問できる
- ✓ 実際に見学すると自分でも気づいていない『好き・嫌い』等の趣向が分かる

POINT.1 まずは、自分がよく利用する場所や
生活の中で重要視している場所をよく見ること!



広さや天井の高さ窓の大きさ、実際に家具の配置、生活導線のイメージをしてみましょう。
収納スペースやコンセントの位置など、どんな設備が必要かを確認することで、
家族みんなが快適に過ごすことのできる住まいづくりに役立ちます。

POINT.2 見えない部分は耳で確かめる!
家で過ごしているときの外から聞こえてくる音が気になる方は、家の中の色々なところで遮音性を確かめてみましょう。また、建てた後では見れない構造は案内をしている担当に聞いてみるとわかりやすく説明してくれます!



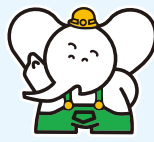
朝日建設のモデルハウスは **ココ** に注目



外・内・屋根のトリプル断熱で、断熱性・気密性を感じられます。また、建てた後では見ることのできない構造の仕組みを実際に見ることができる『実寸大模型』をご用意しております。



地下室の最大の特徴は、なんといってもその防音性! 外からの余計な雑音が入らず、大音量でも周囲を気にすることなく思いっきり映画や音楽が楽しめます。また、災害時にはシェルターとして、家族の生命を守ります。



Asahi's Showroom Modelhouse&Modelroom!!

○営業時間 / 10:00-17:00 ※要予約 [年末年始・夏季休暇・祝日を除き営業]

イメージを具現化! 必見!
実際に「見て・触れて・実感」してください。

新 賃貸経営専用モデルルーム 新宿モデルルーム



○住所 / 〒160-0022 新宿区新宿7-18-2 グランパーク新宿102
◎目の前にパーキングメーター有

相 地下付・トリプル断熱注文住宅 模原モデルハウス



○住所 / 〒252-0231 相模原市中央区相模原2-11-26
◎目の前にコインパーキング有

横 賃貸経営専用ショールーム 横浜ショールーム



○住所 / 〒220-0004 横浜市西区北幸2-8-4 横浜西口 KNビル1F
◎目の前にコインパーキング有

上 屋上付・鉄筋コンクリート注文住宅 溝モデルハウス



○住所 / 〒252-0243 相模原市中央区上溝4-15-15
◎敷地内に駐車場有

相 賃貸経営専用ショールーム 模原ショールーム



○住所 / 〒252-0234 相模原市中央区共和4-1-3 アヴァンツァーレ1F
◎敷地内に駐車場有

雑誌紹介

当社が掲載されております!



オーナーズ・スタイル

賃貸経営に役立つさまざまな情報をわかりやすくご紹介する情報誌です。



大家倶楽部

不動産経営のノウハウや経営を通してのお悩み解決策をご紹介する情報誌です。

編集後記

次の元号が「令和」に決まりましたね!このスクエアが平成最後のスクエアでございます!!みなさまの平成の思い出は何でしたか?平成生まれとしては寂しさを感じております。特に安室奈美恵さんやイチロー選手の引退は平成の終わりを感ぜさせられるものでした。どうか令和の時代が明るいものでありますように。(青木)



建築のトータル・アドバイザー

朝日建設株式会社

〒252-0206 神奈川県相模原市中央区淵野辺4-16-14

☎0120-18-0955 <http://www.asahi21.co.jp/>
朝日建設 検索